



**d**  
**W**  
**G**

Desarrollos  
Inmobiliarios

FIDEICOMISO EIFLEIN 860  
BLOQUE 1



# GM<sup>d</sup>

Se trata de un proyecto el cual esta constituido por dos bloques de viviendas separados entre si por un patio descubierto de 10 metros el cual conectara ambos bloques generando así un gran pulmón de aire y luz el cual les permitirá a los departamentos tener gran iluminación y vistas de toda la ciudad.

. Además, cuenta con una gran accesibilidad al centro de la ciudad, lo que facilita el desplazamiento y acceso a servicios y comercios

La tipología de los departamentos es de uno y dos ambientes diseñados para uso residencial y turístico, cuentan con amplios espacios y todas las comodidades necesarias para una vida confortable.



El mismo se distingue por su excelente ubicación en la zona residencial de la ciudad ya que se encuentra a 200 metros de la calle principal, con vistas al centro y al lago Nahuel Huapi.

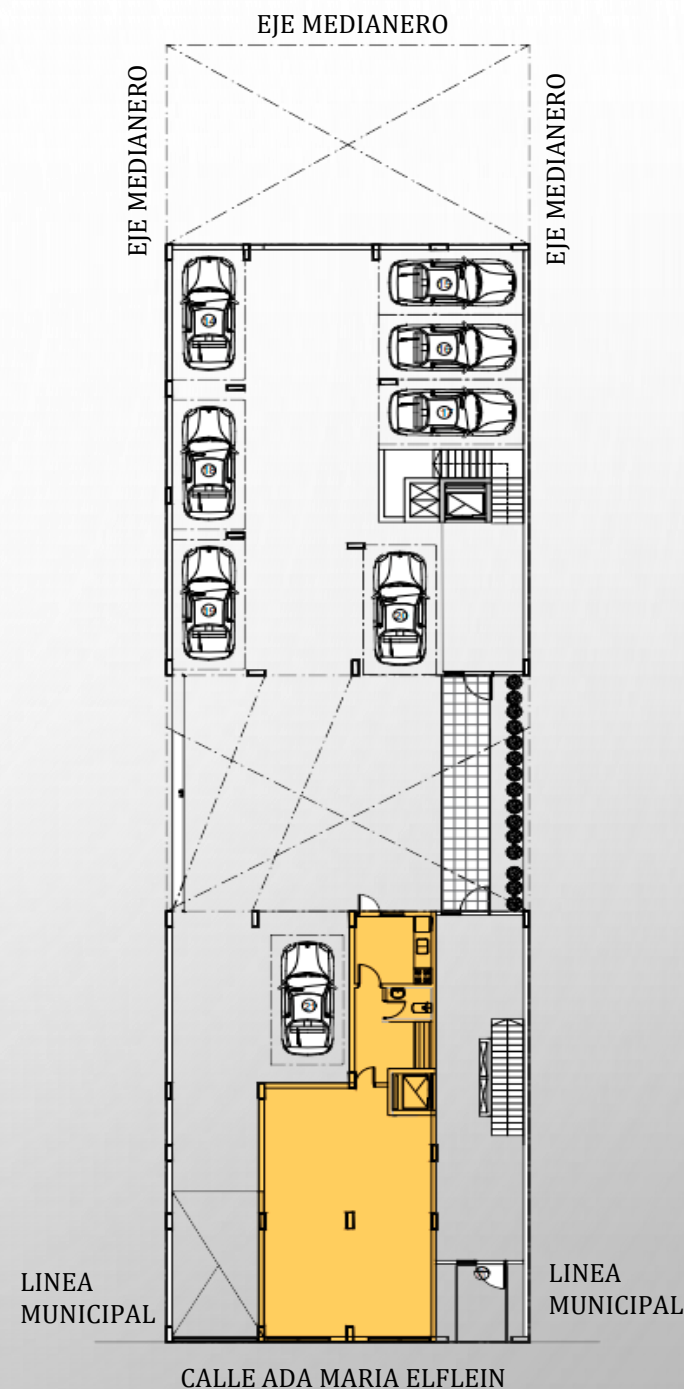
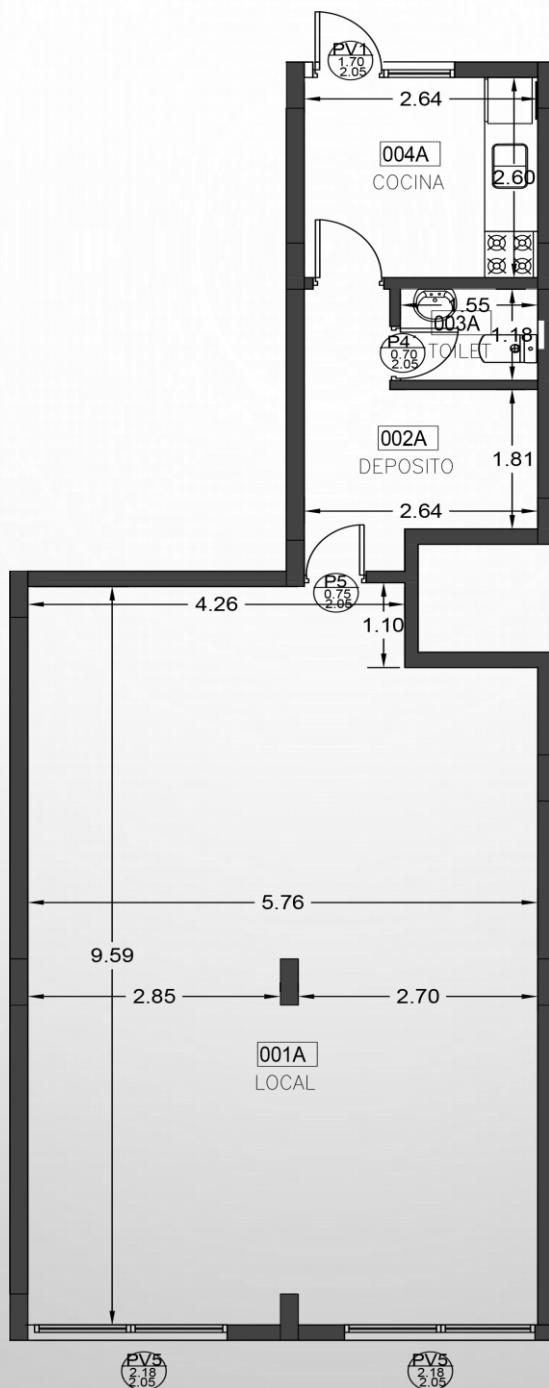


Al encontrarse situado en el centro de la ciudad el edificio contara con todos los servicios necesarios para una vida moderna, como cloacas, electricidad, gas, línea telefónica, fibra óptica, cable y calles pavimentadas. Los propietarios podrán disfrutar de una vida plena y cómoda, con acceso a todas las comodidades.

FIDEICOMISO ELFLEIN 860  
BLOQUE 1

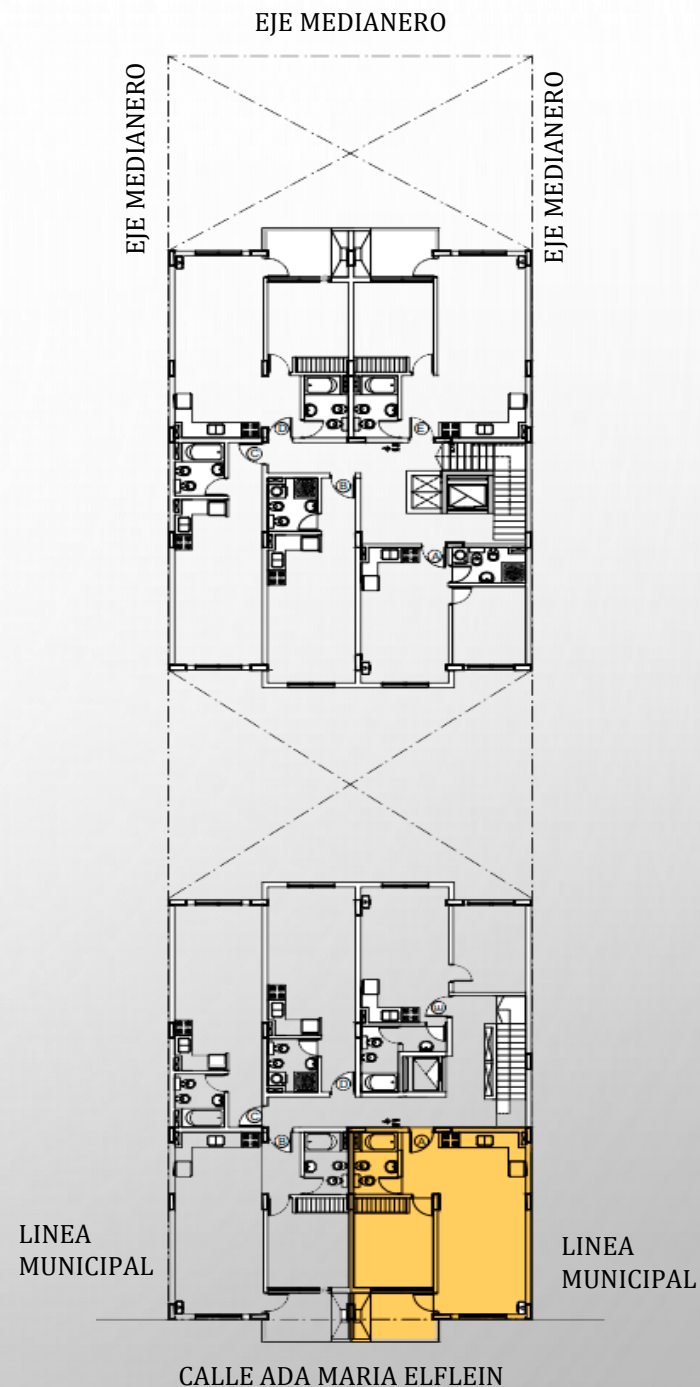
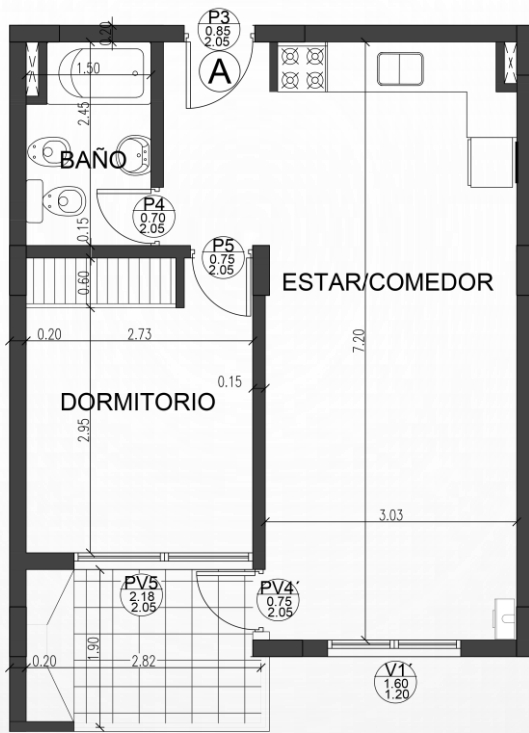
## LOCAL Planta Baja

PLANILLA DE SUPERFICIE	
LOCAL	M2
Toilet	1,80
Cocina	6,70
Local/oficina	66,60
SUPERFICIE TOTAL	75,00



## Unidad A 1° a 3° Piso

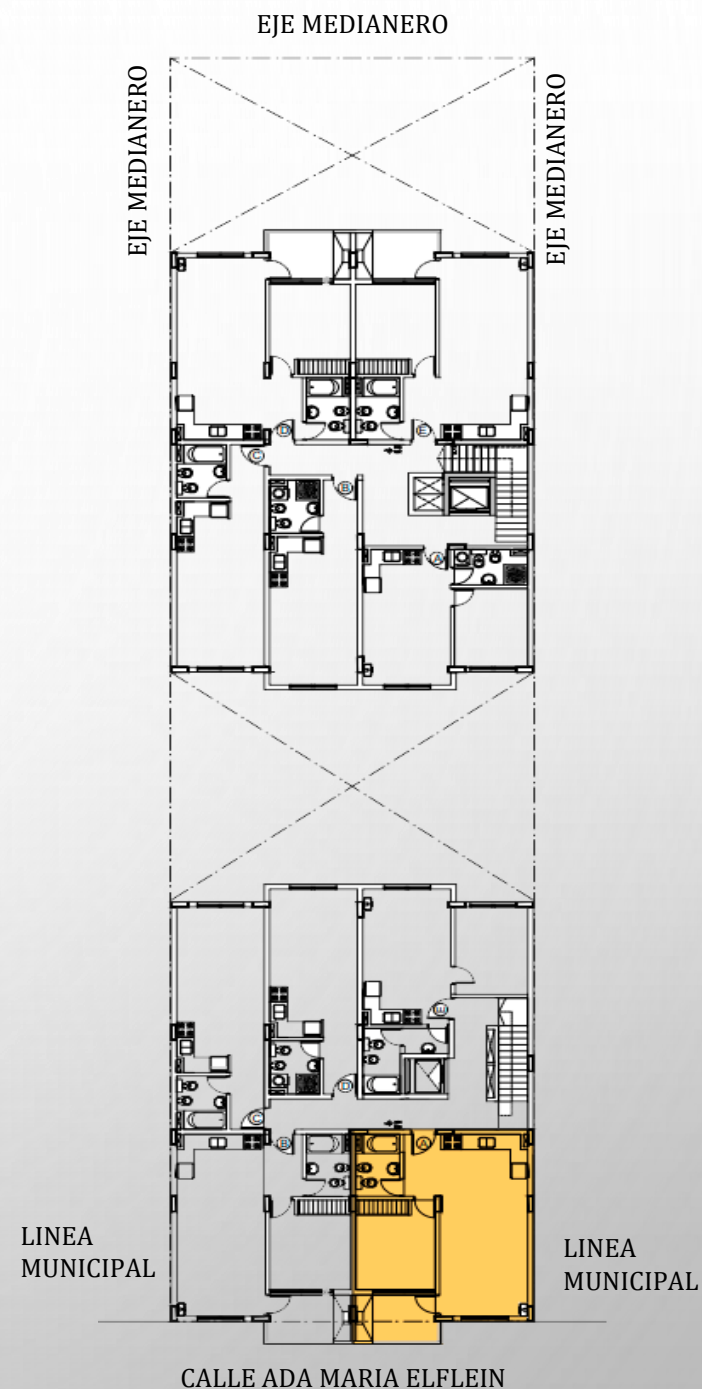
PLANILLA DE SUPERFICIE	
LOCAL	M2
Estar/comedor	31,10
Dormitorio	9,70
Baño	3,70
Balcon	5,50
<b>SUPERFICIE TOTAL</b>	<b>50,00</b>



## Unidad B 1° a 3° Piso

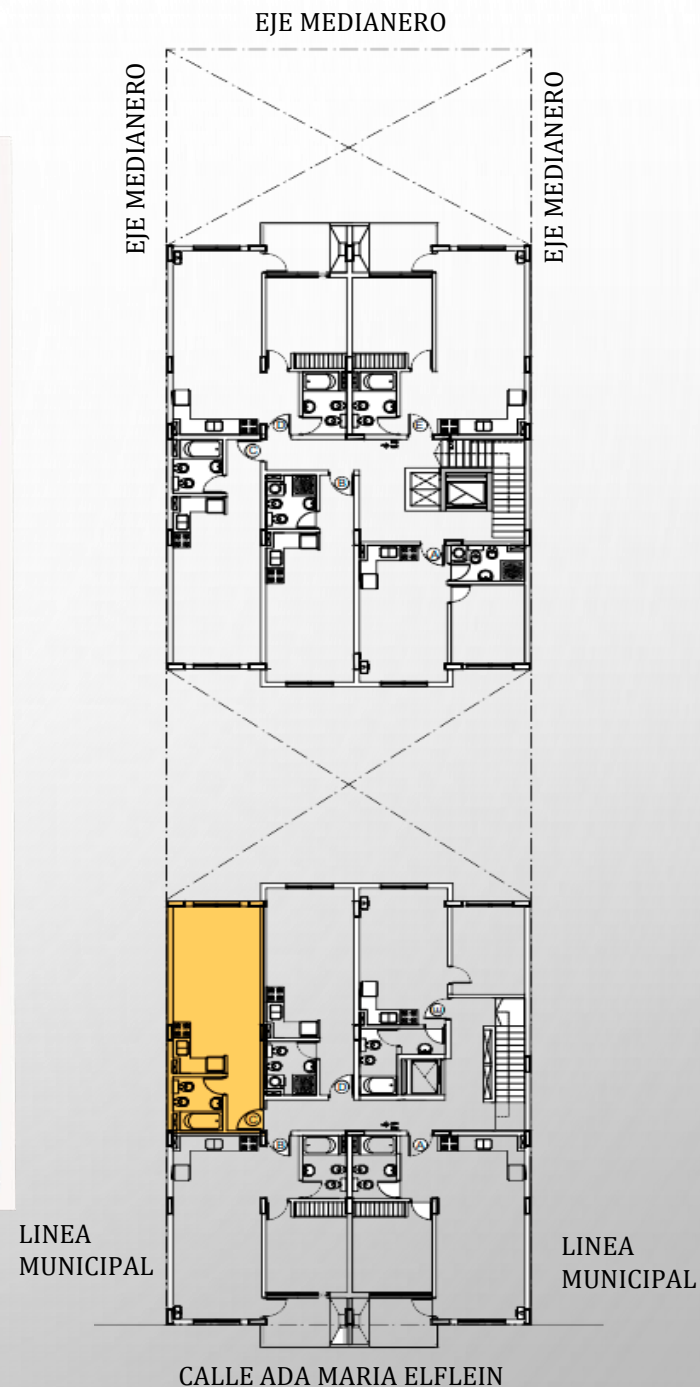
### PLANILLA DE SUPERFICIE

LOCAL	M2
Estar/comedor	31,10
Dormitorio	9,70
Baño	3,70
Balcon	5,50
<b>SUPERFICIE TOTAL</b>	<b>50,00</b>



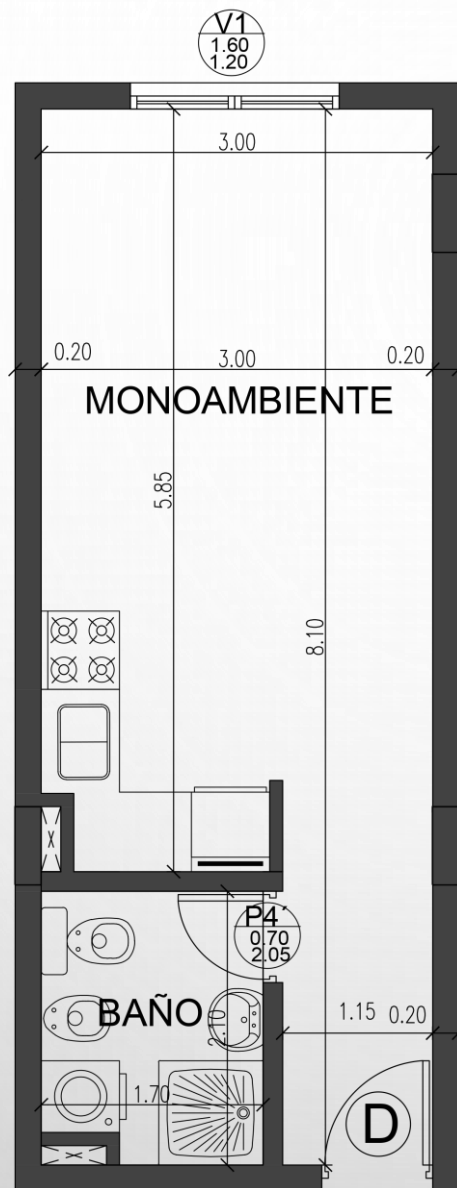
## Unidad C 1° a 3° Piso

PLANILLA DE SUPERFICIE	
LOCAL	M2
Ambiente unico	26,40
Baño	3,60
<b>SUPERFICIE TOTAL</b>	<b>30,00</b>

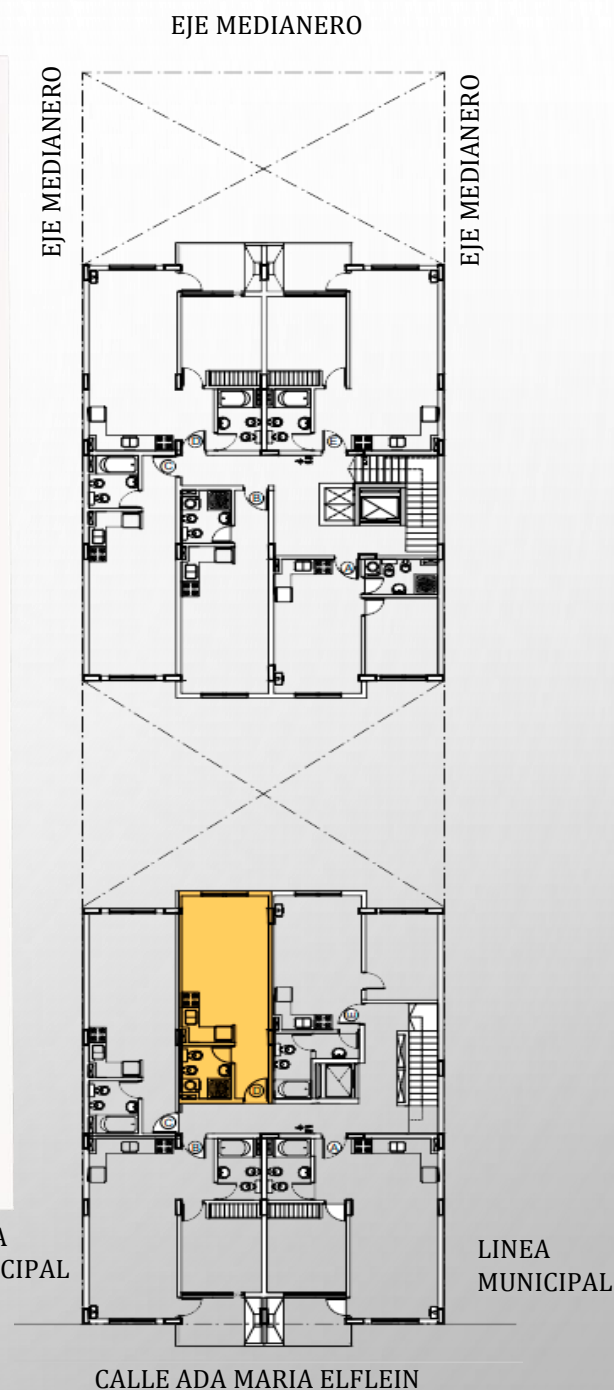


## Unidad D 1° a 3° Piso

PLANILLA DE SUPERFICIE	
LOCAL	M2
Ambiente unico	23,50
Baño	3,50
<b>SUPERFICIE TOTAL</b>	<b>27,00</b>



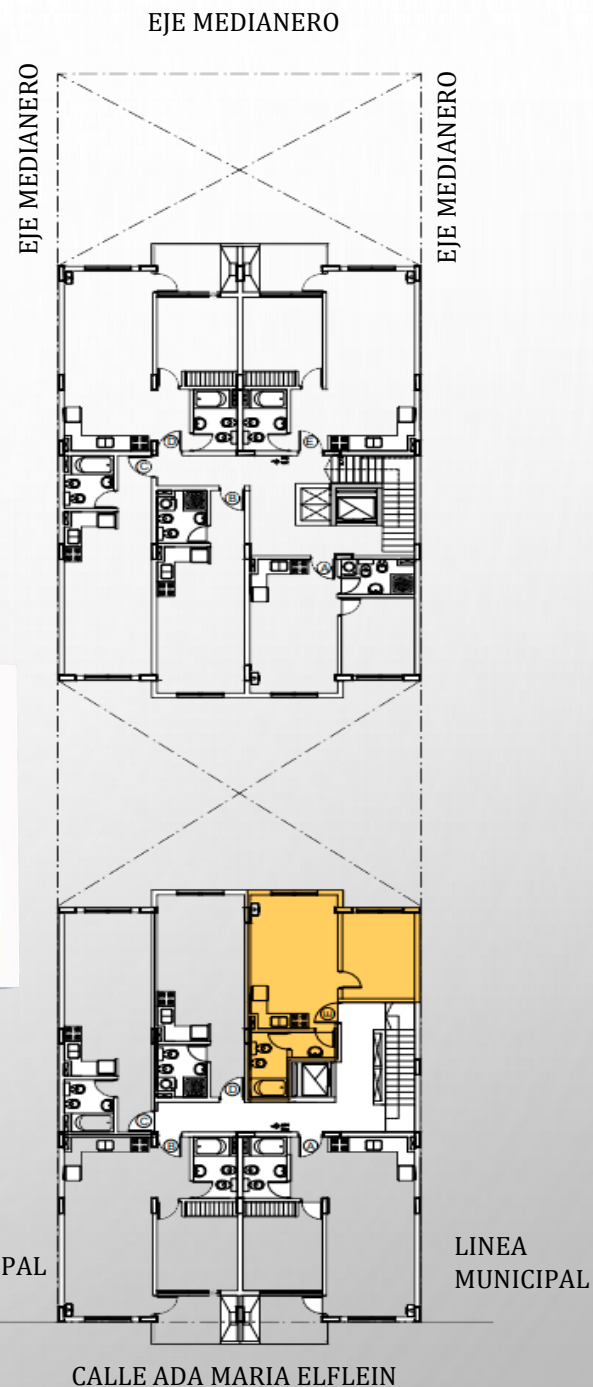
LINEA MUNICIPAL



## Unidad E 1° a 3° Piso

### PLANILLA DE SUPERFICIE

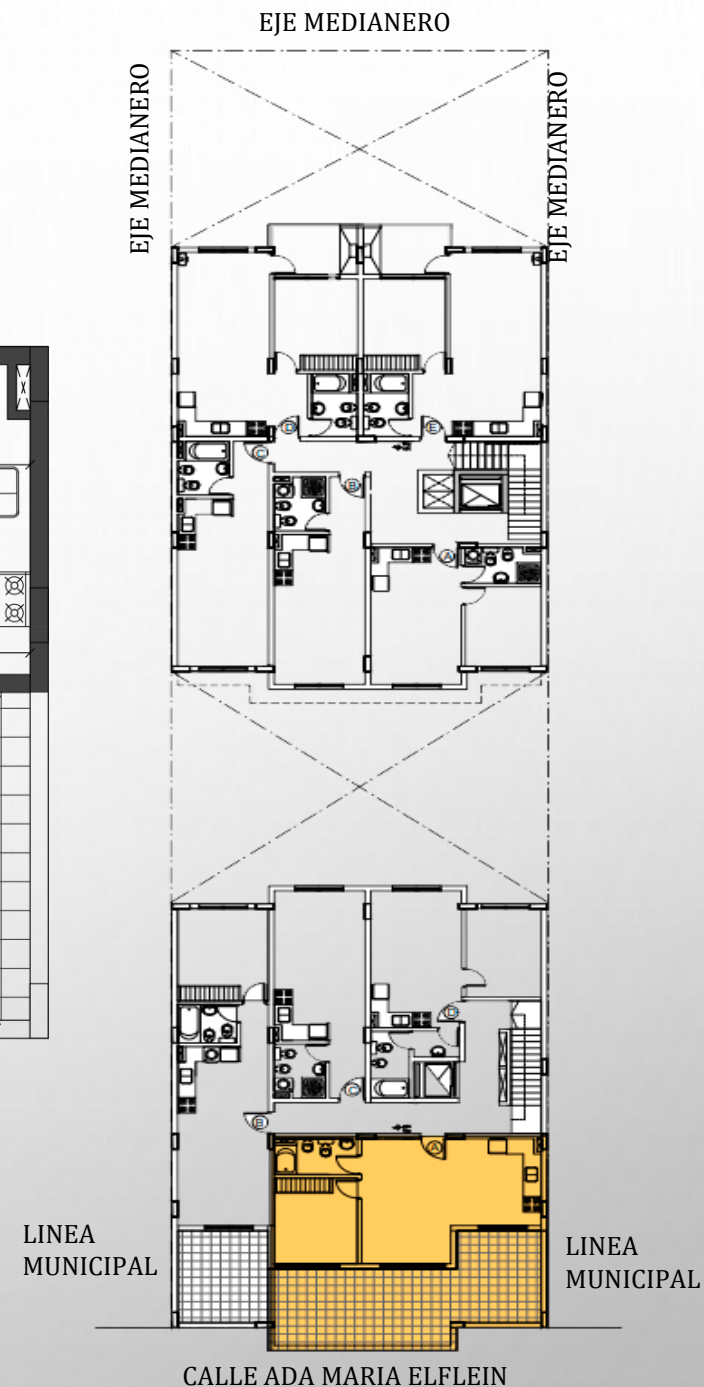
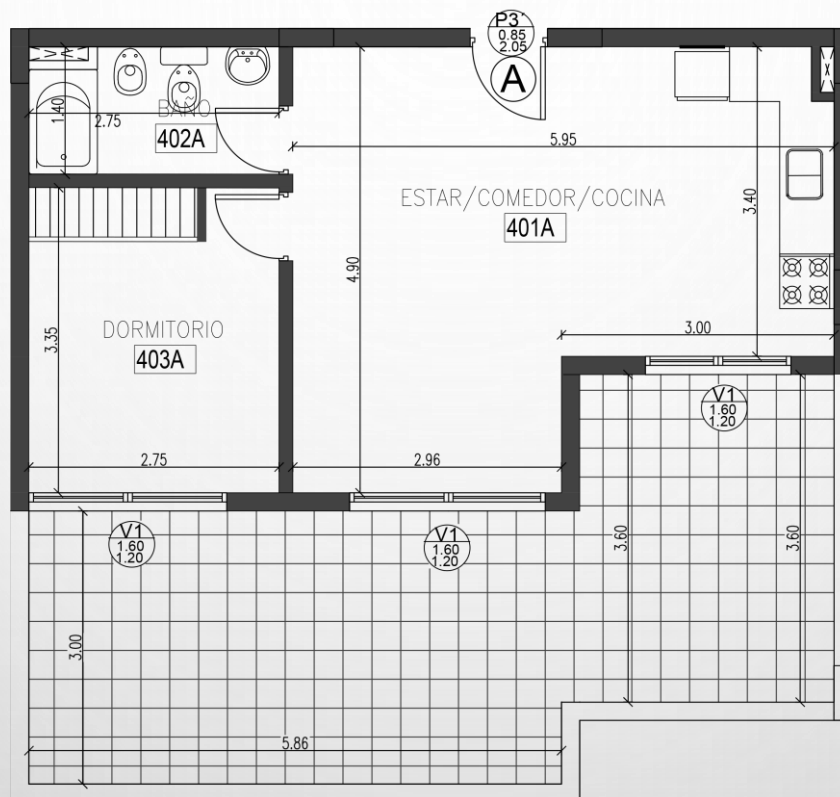
LOCAL	M2
Estar/comedor	20,50
Dormitorio	8,60
Baño	4,90
<b>SUPERFICIE TOTAL</b>	<b>34,00</b>





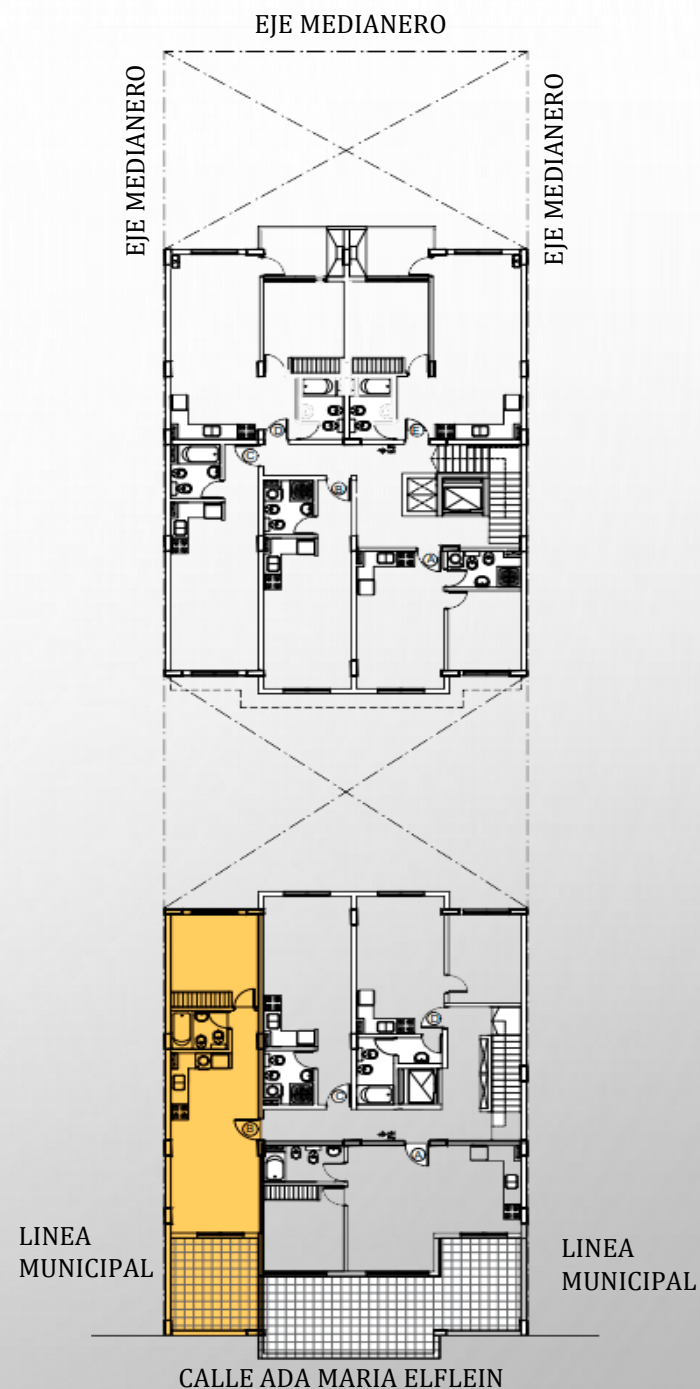
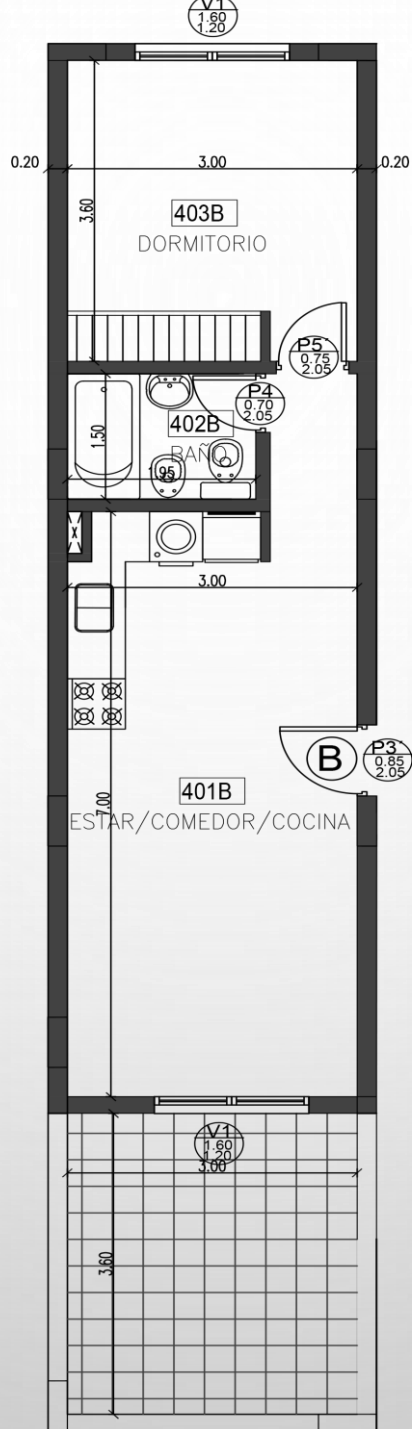
## Unidad A 4° Piso

PLANILLA DE SUPERFICIE	
LOCAL	M2
Estar/comedor	30,00
Dormitorio	9,20
Baño	3,80
Terraza	31,00
<b>SUPERFICIE TOTAL</b>	<b>74,00</b>



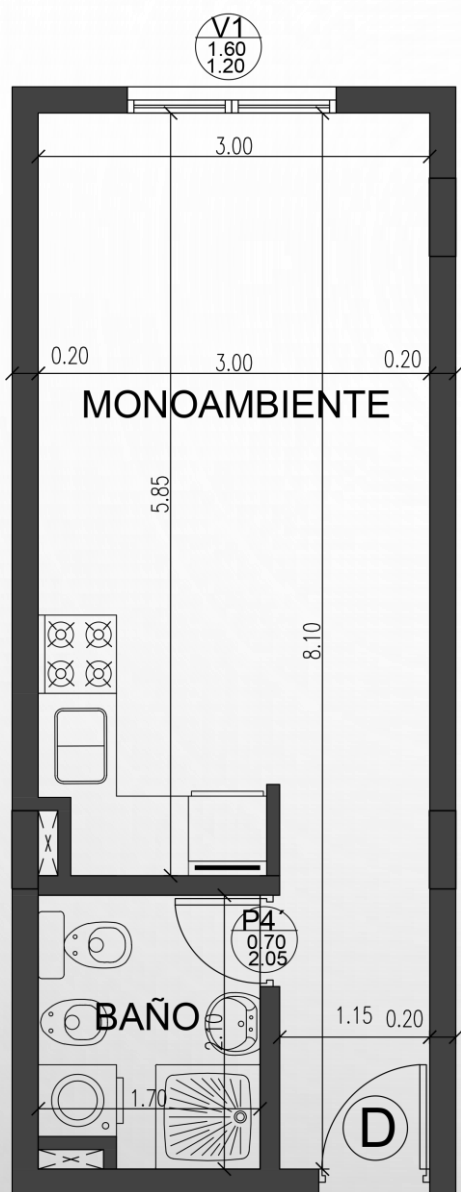
## Unidad B 4° Piso

PLANILLA DE SUPERFICIE	
LOCAL	M2
Estar/comedor	25,20
Dormitorio	10,80
Baño	3,00
Terraza	12,00
<b>SUPERFICIE TOTAL</b>	<b>54,00</b>

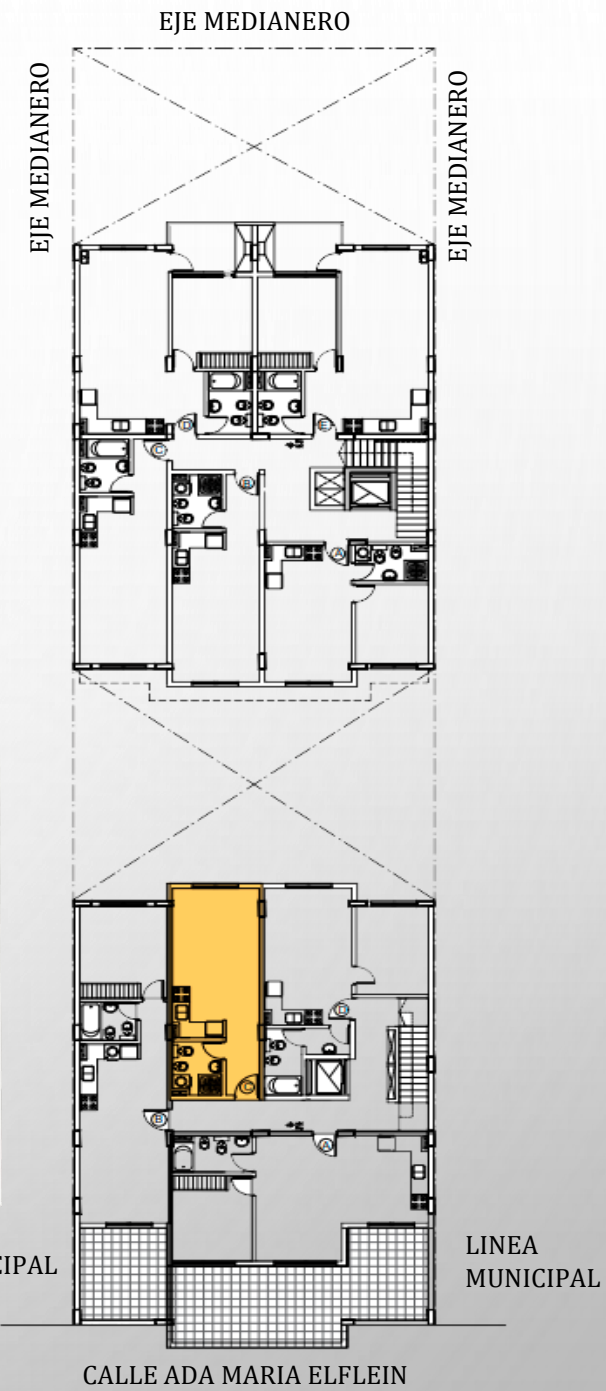


## Unidad C 4° Piso

PLANILLA DE SUPERFICIE	
LOCAL	M2
Ambiente unico	23,50
Baño	3,50
<b>SUPERFICIE TOTAL</b>	<b>27,00</b>



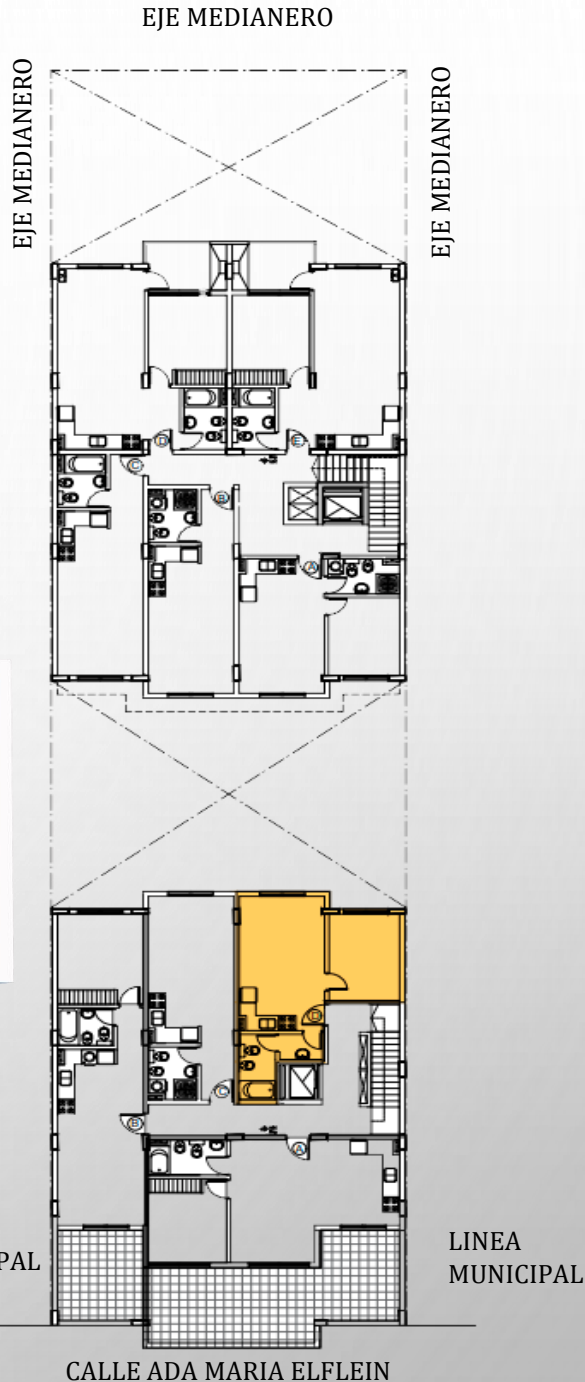
LINEA MUNICIPAL



## Unidad D 4° Piso

### PLANILLA DE SUPERFICIE

LOCAL	M2
Estar/comedor	20,50
Dormitorio	8,60
Baño	4,90
<b>SUPERFICIE TOTAL</b>	<b>34,00</b>



LINEA MUNICIPAL

LINEA MUNICIPAL

CALLE ADA MARIA ELFLEIN

