

—

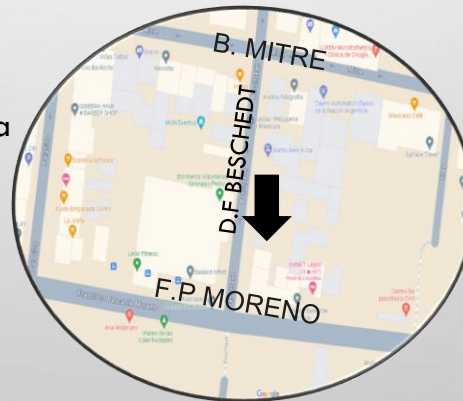
**d**  
**W**  
**G**

Desarrollos  
Inmobiliarios

El proyecto consta de 38 amplios departamentos de uno y dos ambientes. Estas unidades son versátiles y pueden utilizarse tanto para vivienda permanente como para alojamiento turístico una vez que se complete su construcción. Además de las unidades residenciales, el edificio cuenta con un local comercial en la planta baja. Esto podría ser una oportunidad para emprendedores que deseen establecer un negocio en una ubicación céntrica.



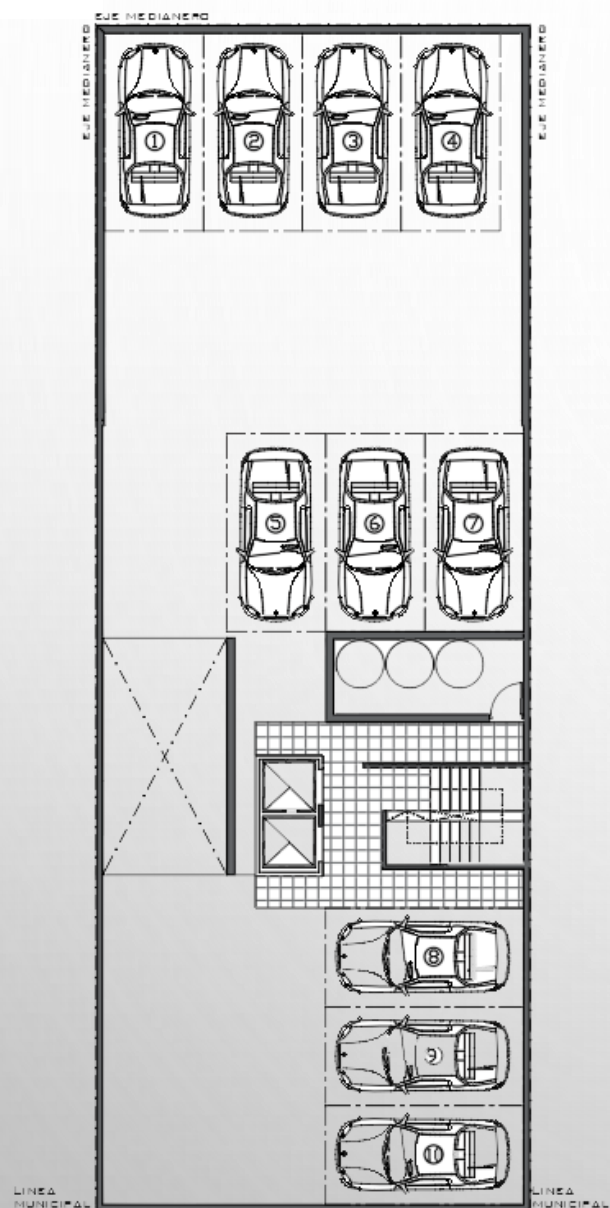
El edificio que se encuentra en la zona céntrica de San Carlos de Bariloche, en la calle Domingo Fernández Beschedt, a pocos metros de la calle principal Bartolomé Mitre. Ofrece una ubicación muy conveniente en el corazón de la ciudad, lo que lo hace atractivo tanto para turistas como para residentes locales.







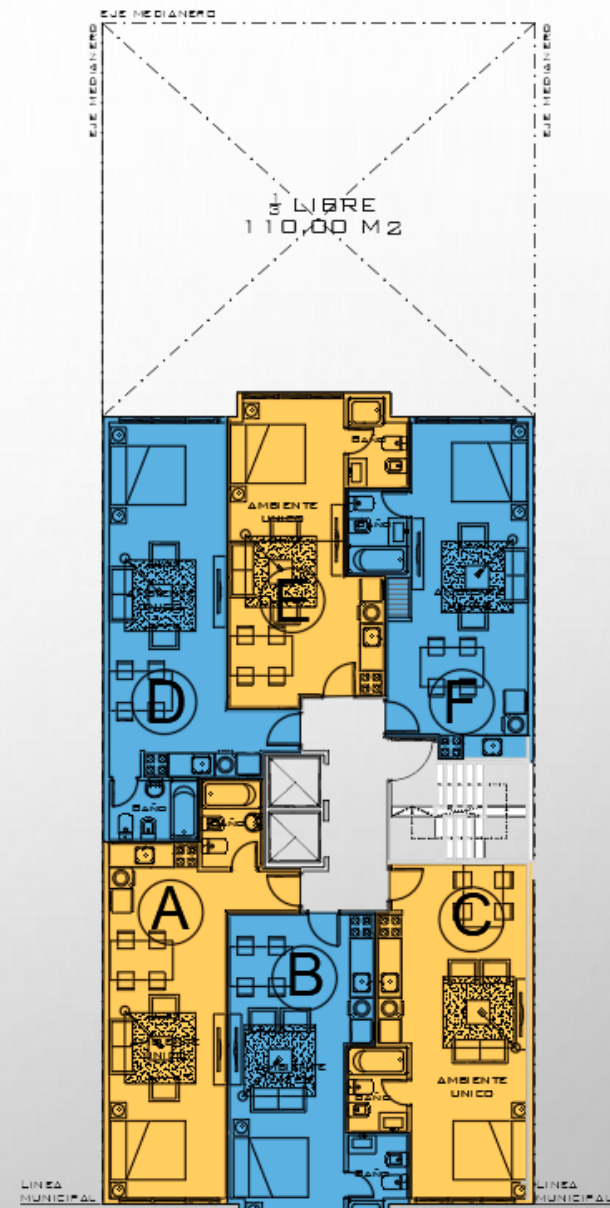




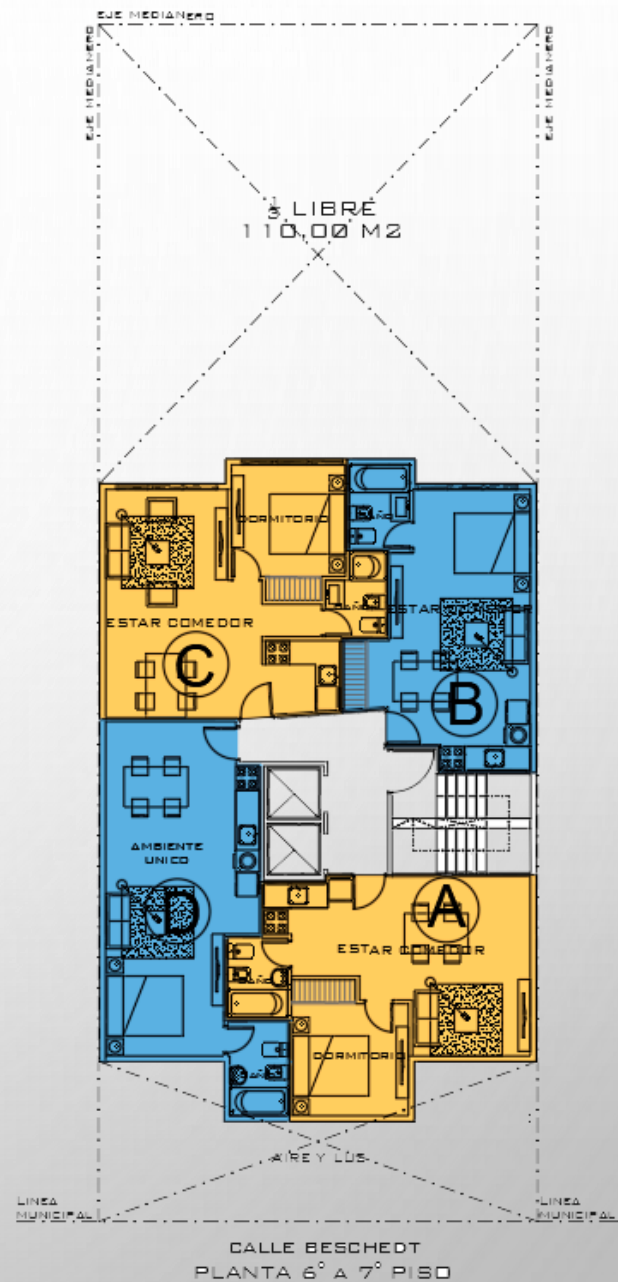
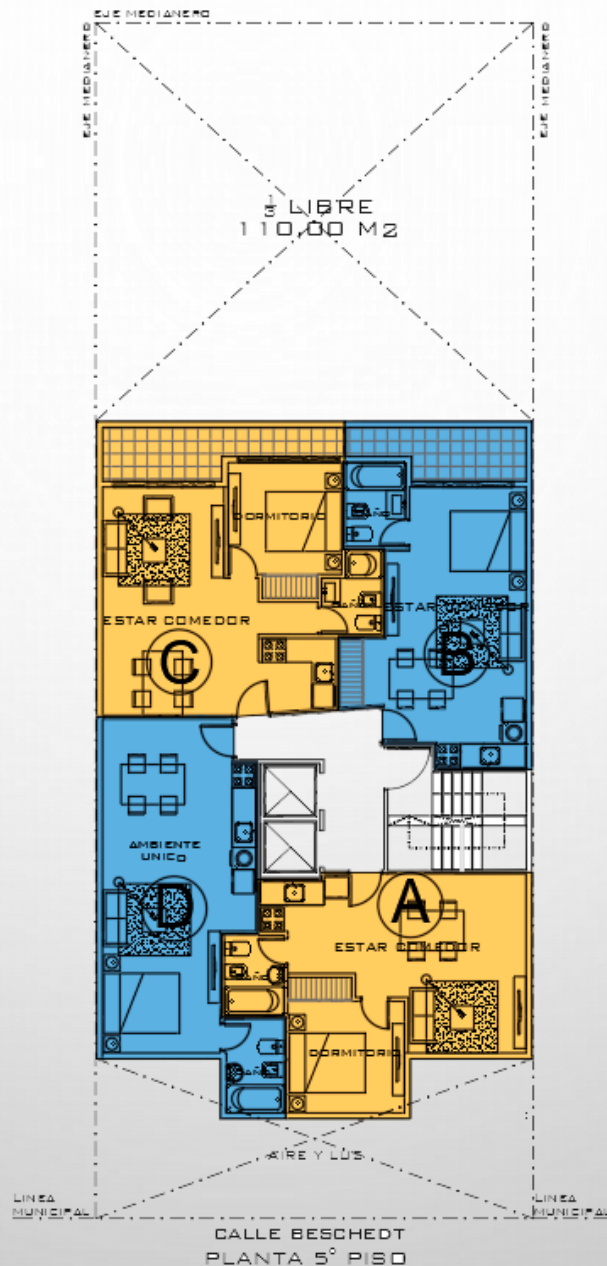
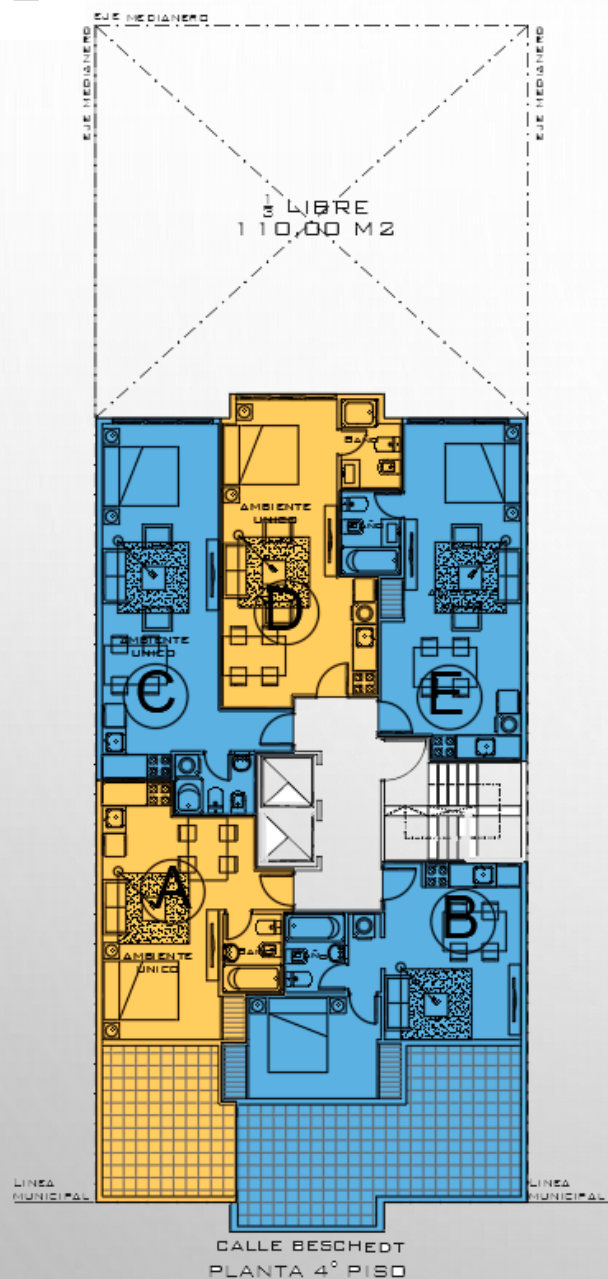
CALLE BESCHEDT  
PLANTA SUB SUELO



CALLE BESCHEDT  
PLANTA BAJA

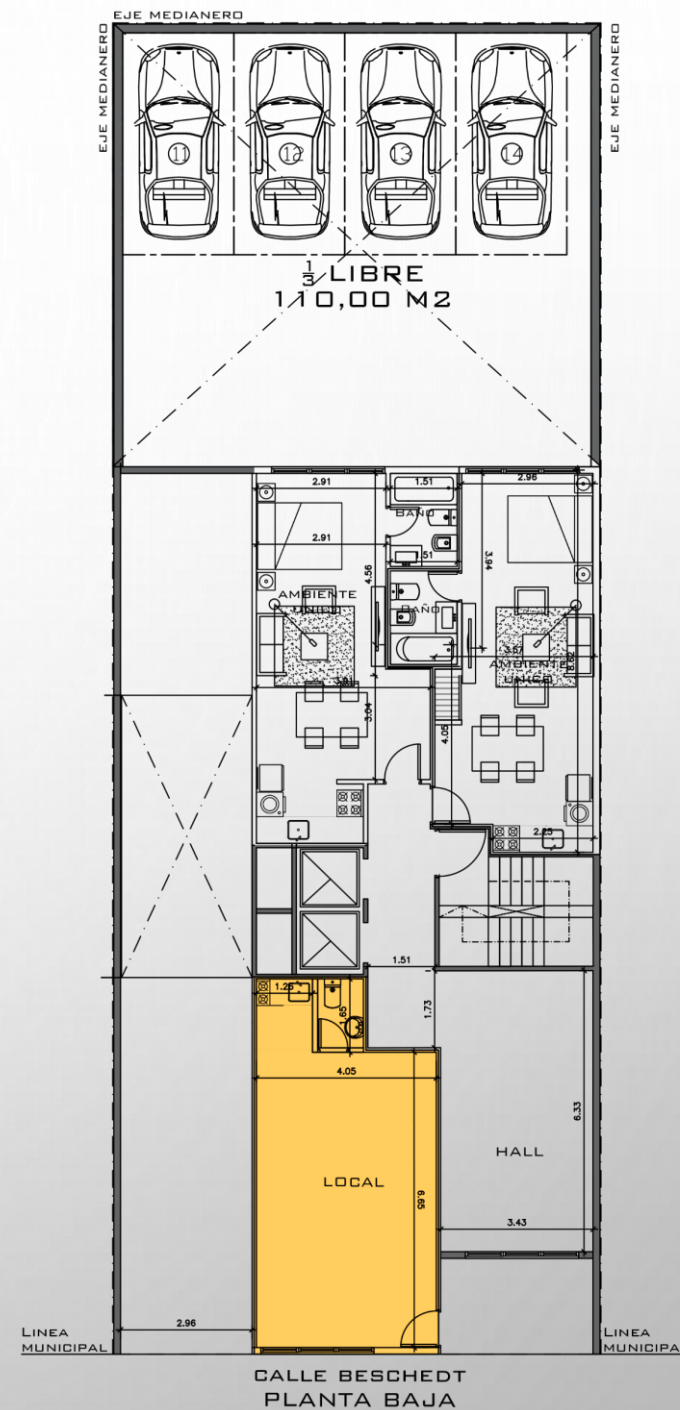


CALLE BESCHEDT  
PLANTA 1° A 3° PISO



## Local Planta Baja

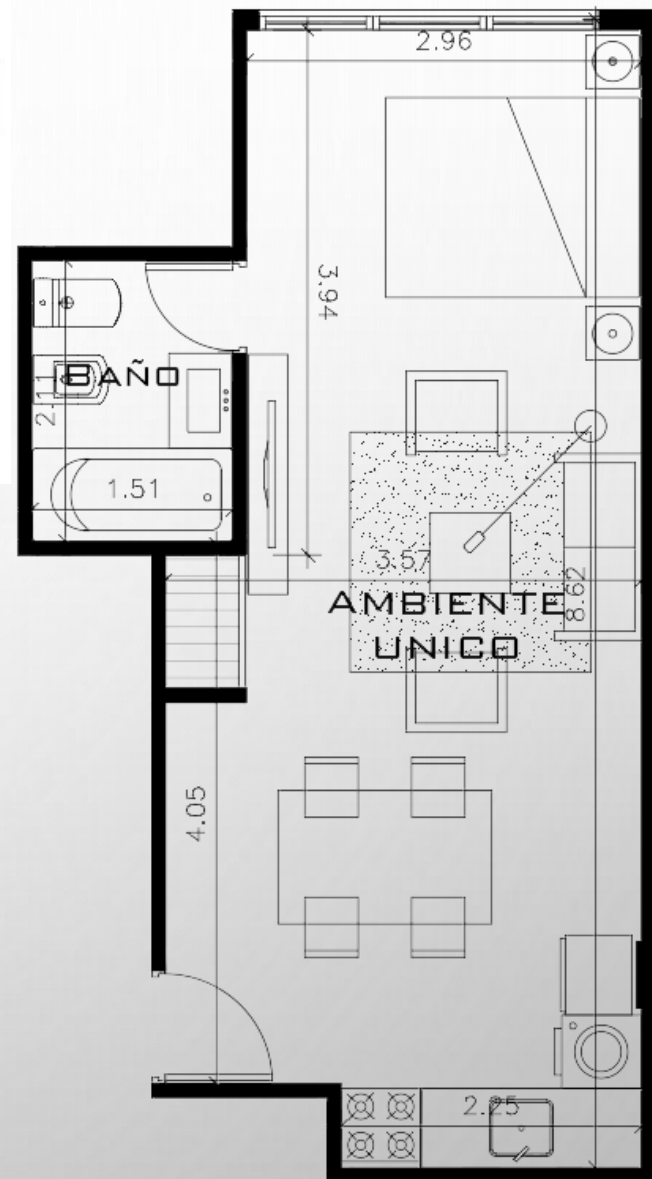
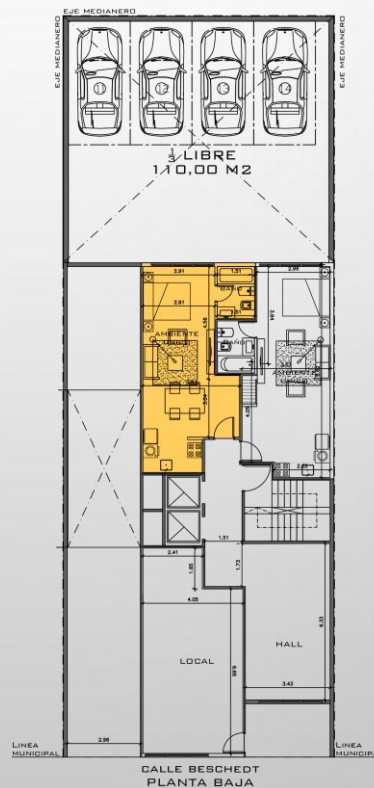
PLANILLA DE SUPERFICIE	
LOCAL	M2
Local	29,0
Toilet	1,50
Cocina	2,10
SUPERFICIE TOTAL	32,50





## UNIDAD "A" Planta Baja

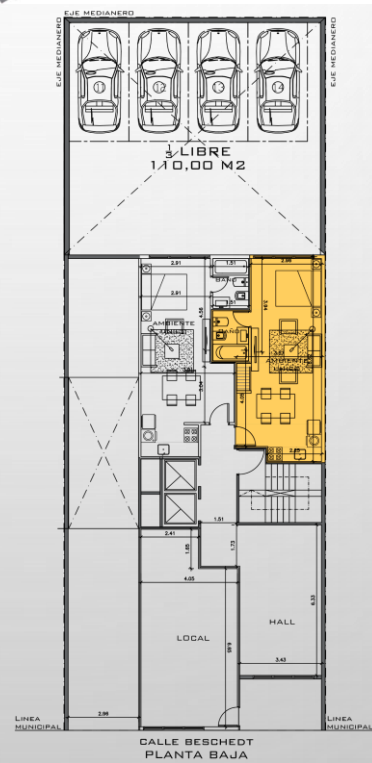
PLANILLA DE SUPERFICIE	
LOCAL	M2
Ambiente unico	30,35
Baño	3,15
<b>SUPERFICIE TOTAL</b>	<b>33,50</b>





## UNIDAD "B" Planta Baja

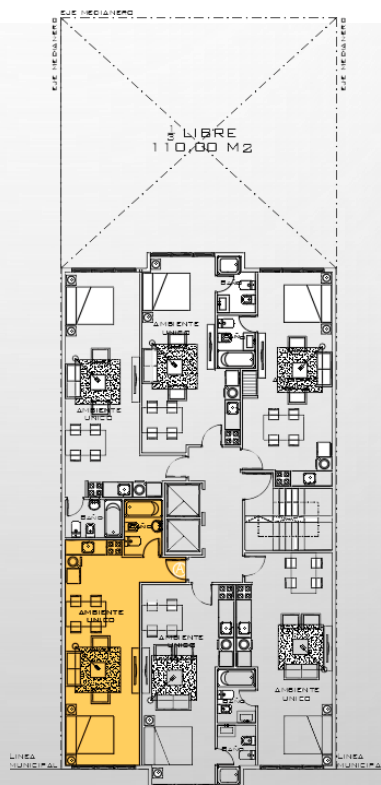
PLANILLA DE SUPERFICIE	
LOCAL	M2
Ambiente unico	30,35
Baño	3,15
<b>SUPERFICIE TOTAL</b>	<b>33,50</b>



## UNIDAD "A" 1° A 3° PISO

### PLANILLA DE SUPERFICIE

LOCAL	M2
Ambiente unico	31,50
Baño	3,00
<b>SUPERFICIE TOTAL</b>	<b>34,50</b>



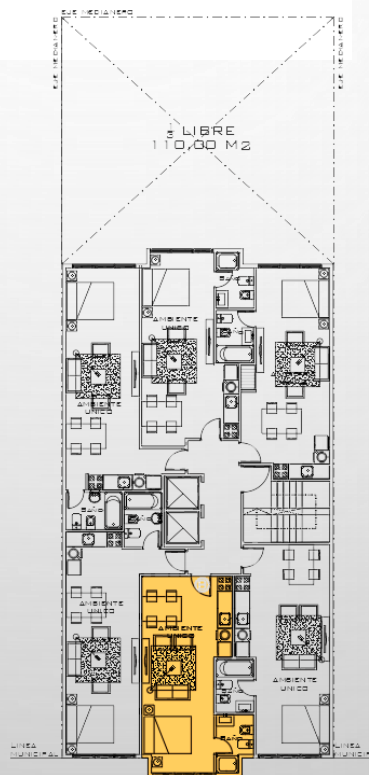
CALLE BESCHEDT  
PLANTA 1° A 3° PISO



## UNIDAD "B" 1° A 3° PISO

### PLANILLA DE SUPERFICIE

LOCAL	M2
Ambiente unico	26,85
Baño	3,15
<b>SUPERFICIE TOTAL</b>	<b>30,00</b>



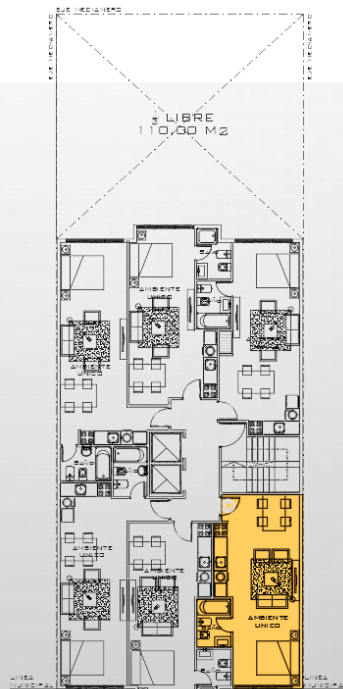
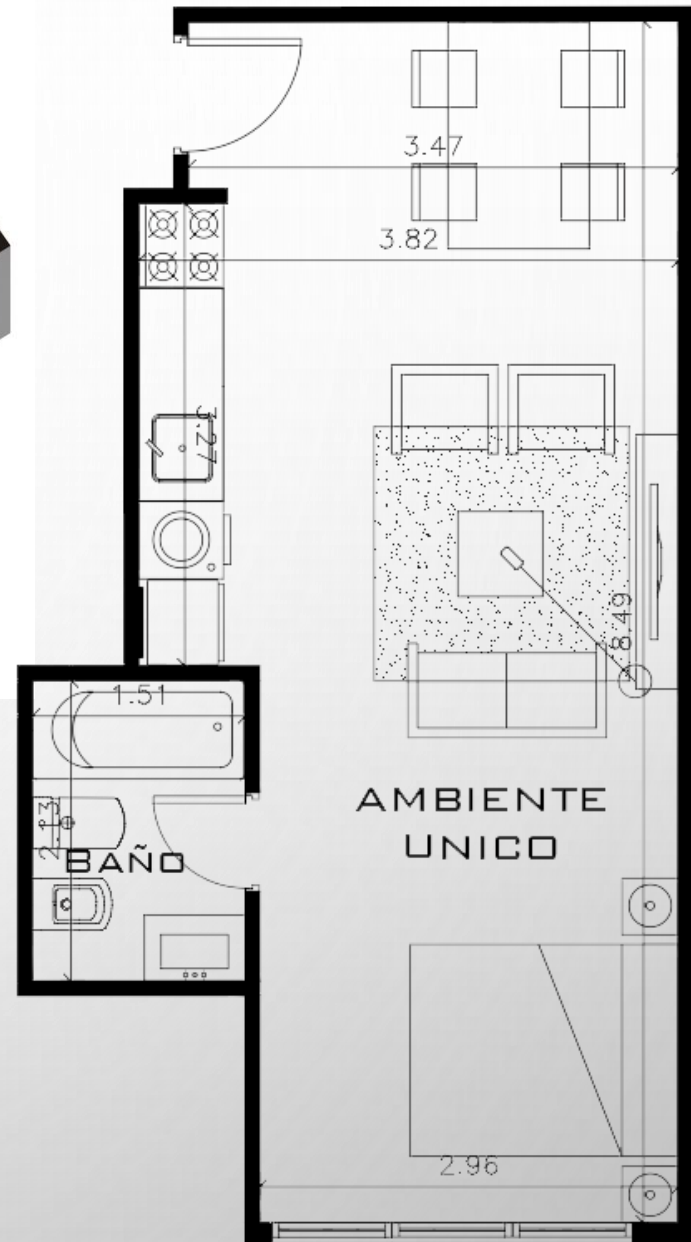
GALLE BESCHEDT  
PLANTA 1° A 3° PISO





# UNIDAD "C" 1° A 3° PISO

PLANILLA DE SUPERFICIE	
LOCAL	M2
Ambiente unico	31,35
Baño	3,15
SUPERFICIE TOTAL	34,50

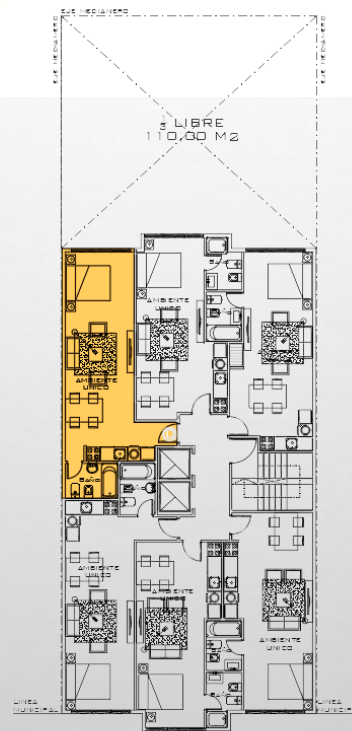


CALLE BESCHEDT  
PLANTA 1° A 3° PISO

## UNIDAD "D" 1° A 3° PISO

### PLANILLA DE SUPERFICIE

LOCAL	M2
Ambiente unico	31,35
Baño	3,15
<b>SUPERFICIE TOTAL</b>	<b>34,50</b>



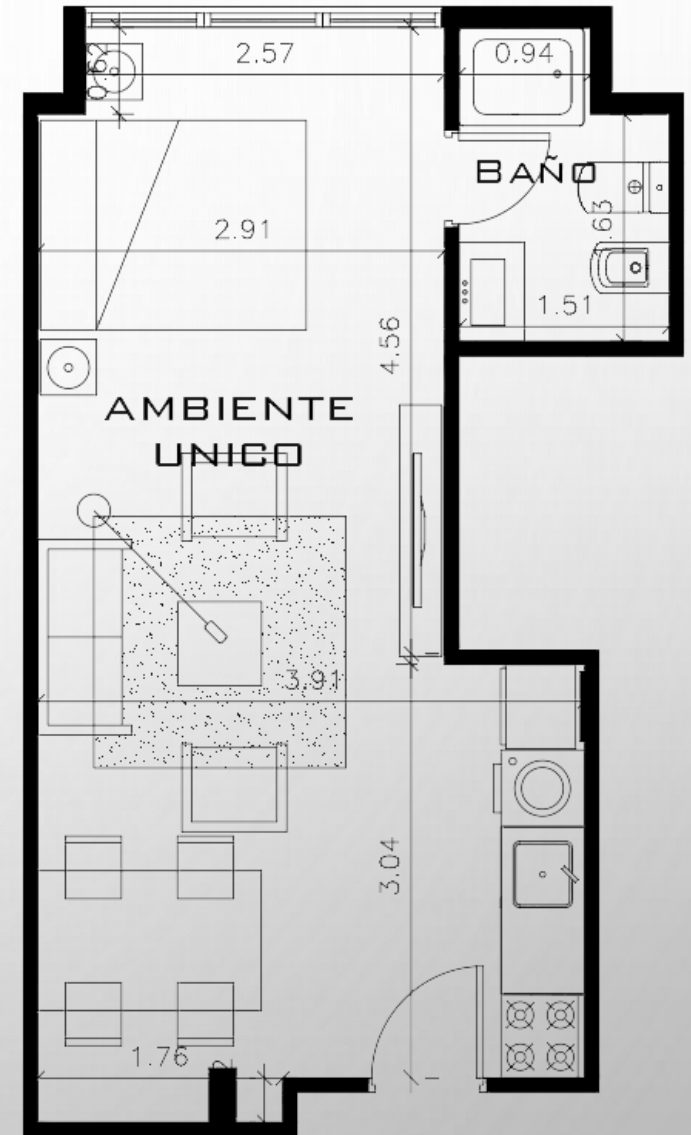
CALLE BESCHEDT  
PLANTA 1° A 3° PISO



## UNIDAD "E" 1° A 3° PISO

### PLANILLA DE SUPERFICIE

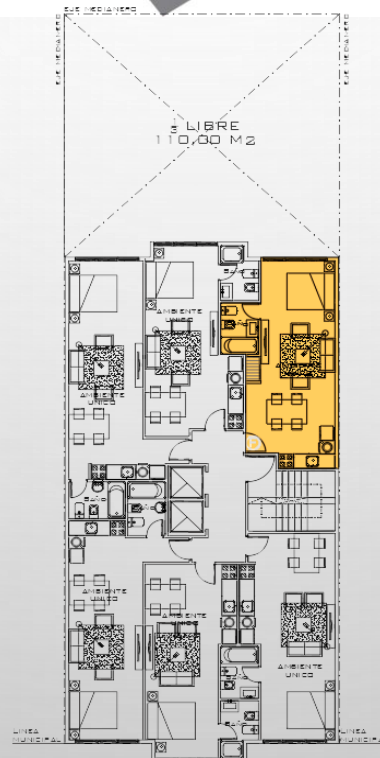
LOCAL	M2
Ambiente unico	27,50
Baño	3,00
<b>SUPERFICIE TOTAL</b>	<b>30,50</b>



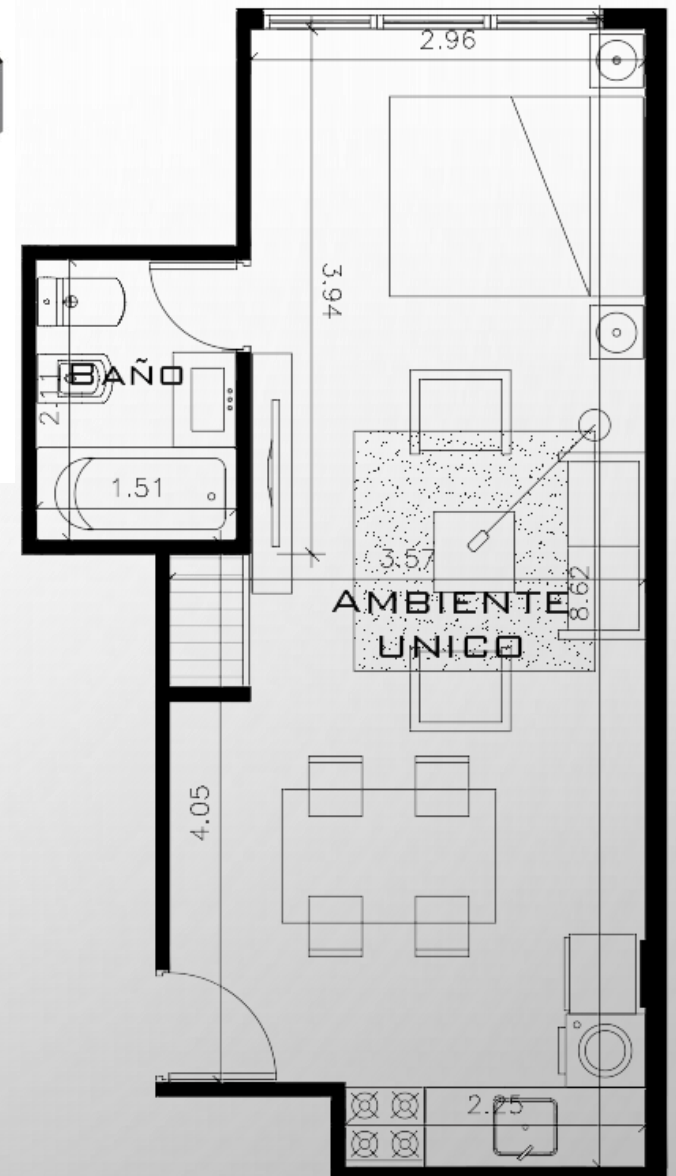
## UNIDAD "F" 1° A 3° PISO

### PLANILLA DE SUPERFICIE

LOCAL	M2
Ambiente unico	30,35
Baño	3,15
SUPERFICIE TOTAL	33,50



CALLE BESCHEDT  
PLANTA 1° A 3° PISO

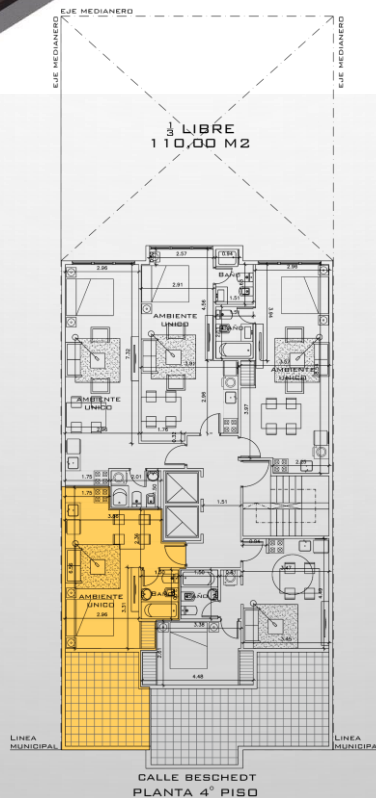




## UNIDAD "A" 4° PISO

### PLANILLA DE SUPERFICIE

LOCAL	M2
Ambiente unico	25,25
Baño	3,00
Balcón	13,75
<b>SUPERFICIE TOTAL</b>	<b>42,00</b>

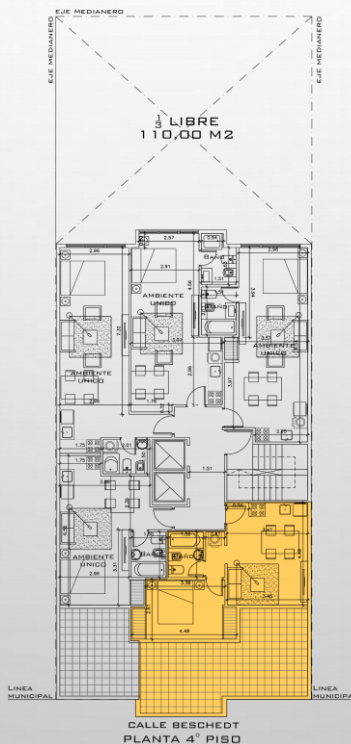
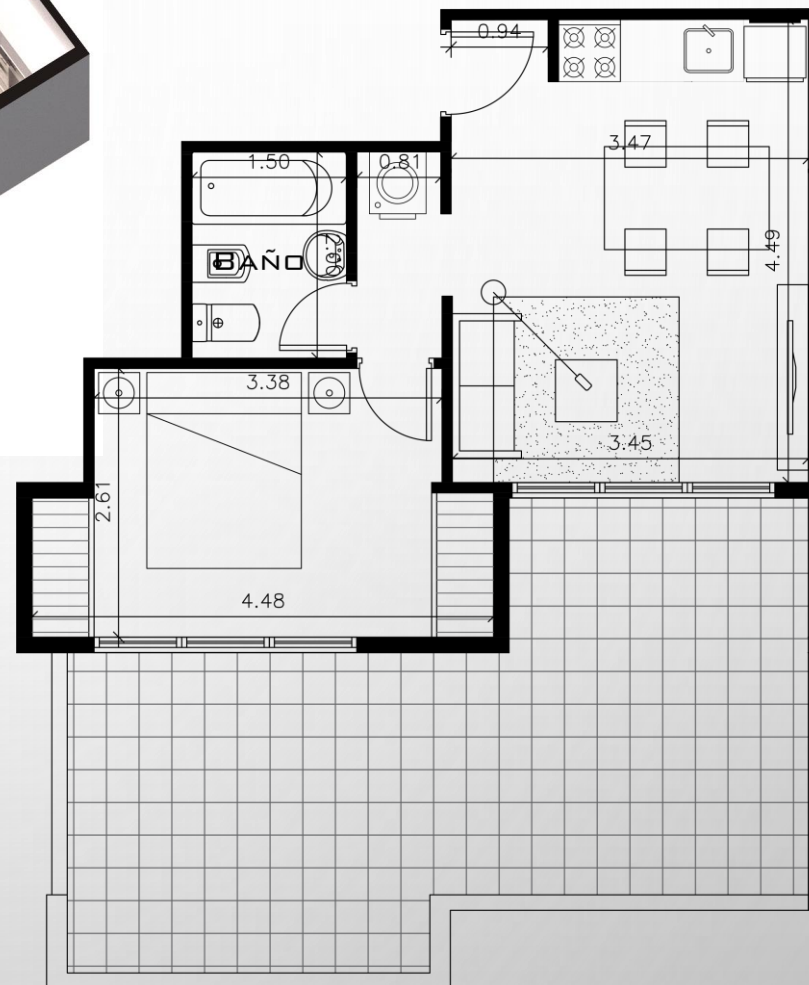




## UNIDAD "B" 4° PISO

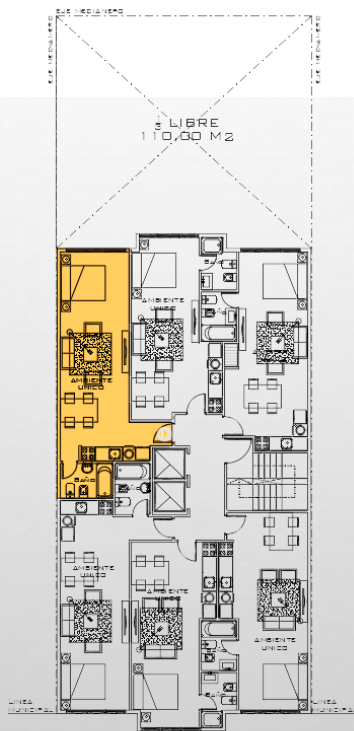
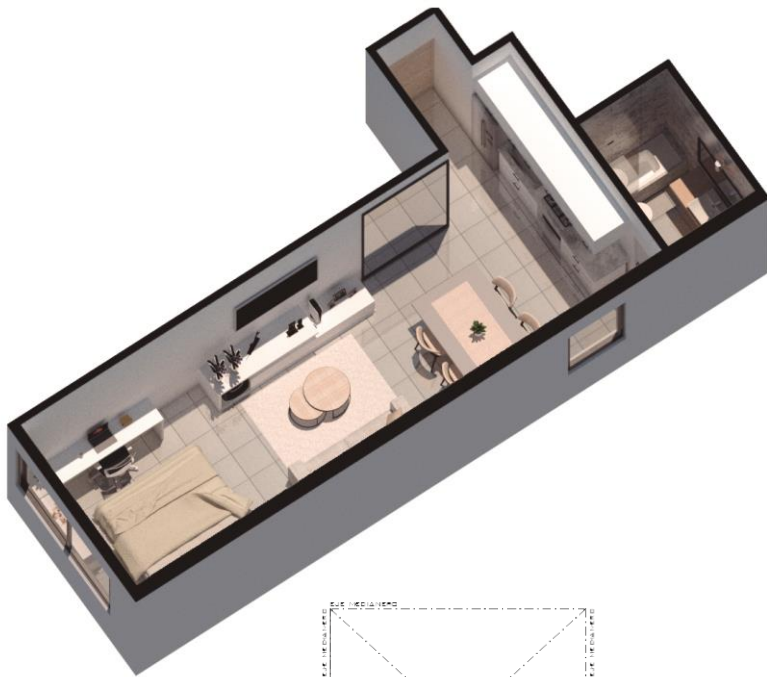
### PLANILLA DE SUPERFICIE

LOCAL	M2
Estar Comedor	17,60
Dormitorio	10,40
Baño	3,00
Cocina	3,00
Balcon	26,00
<b>SUPERFICIE TOTAL</b>	<b>60,00</b>



## UNIDAD "C" 4° PISO

PLANILLA DE SUPERFICIE	
LOCAL	M2
Ambiente unico	31,00
Baño	3,00
SUPERFICIE TOTAL	34,0

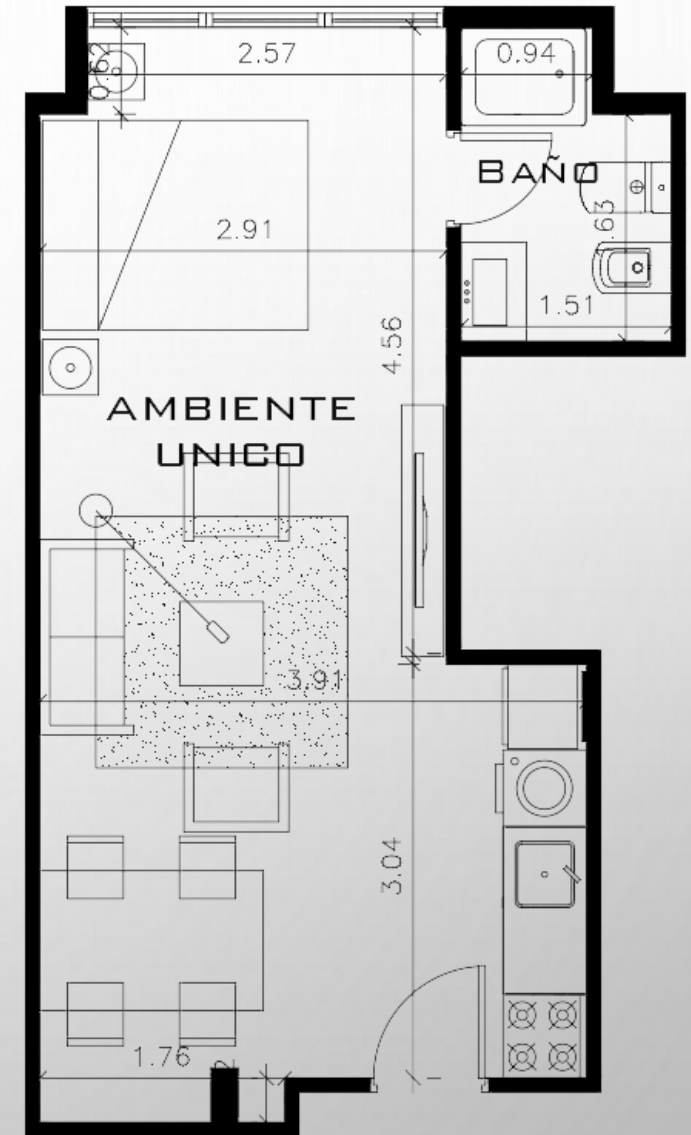
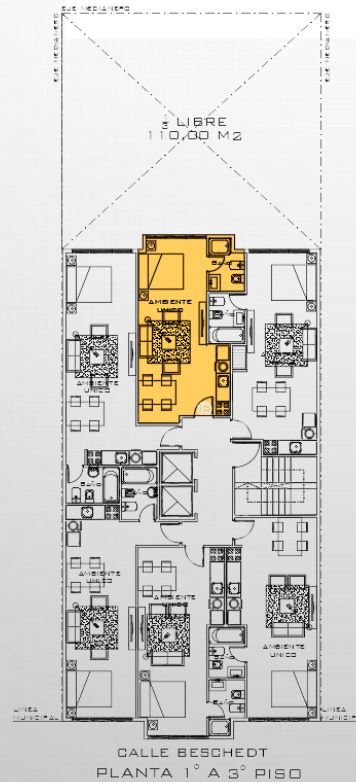


CALLE BESCHEDT  
PLANTA 1° A 3° PISO



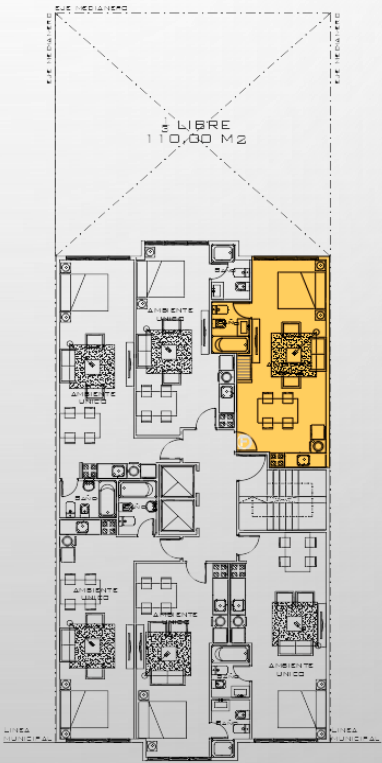
## UNIDAD "D" 4° PISO

PLANILLA DE SUPERFICIE	
LOCAL	M2
Ambiente unico	28,50
Baño	3,00
<b>SUPERFICIE TOTAL</b>	<b>29,50</b>



## UNIDAD "E" 4° PISO

PLANILLA DE SUPERFICIE	
LOCAL	M2
Ambiente unico	31,00
Baño	3,0
<b>SUPERFICIE TOTAL</b>	<b>33,50</b>



CALLE BESCHEDT  
PLANTA 1° A 3° PISO

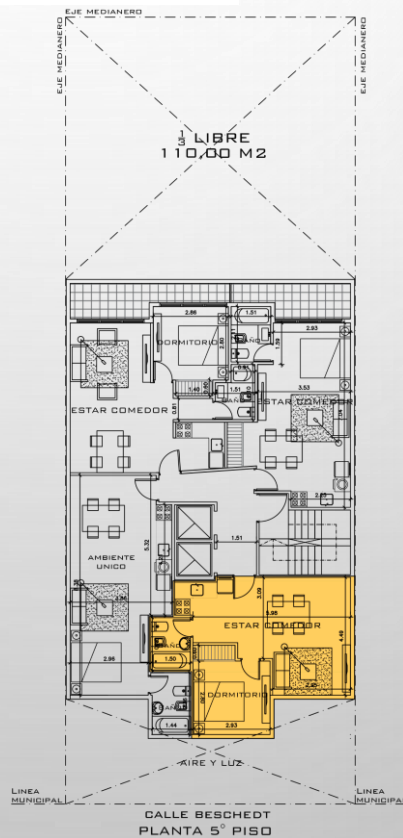


## UNIDAD "A" 5° a 6° PISO



### PLANILLA DE SUPERFICIE

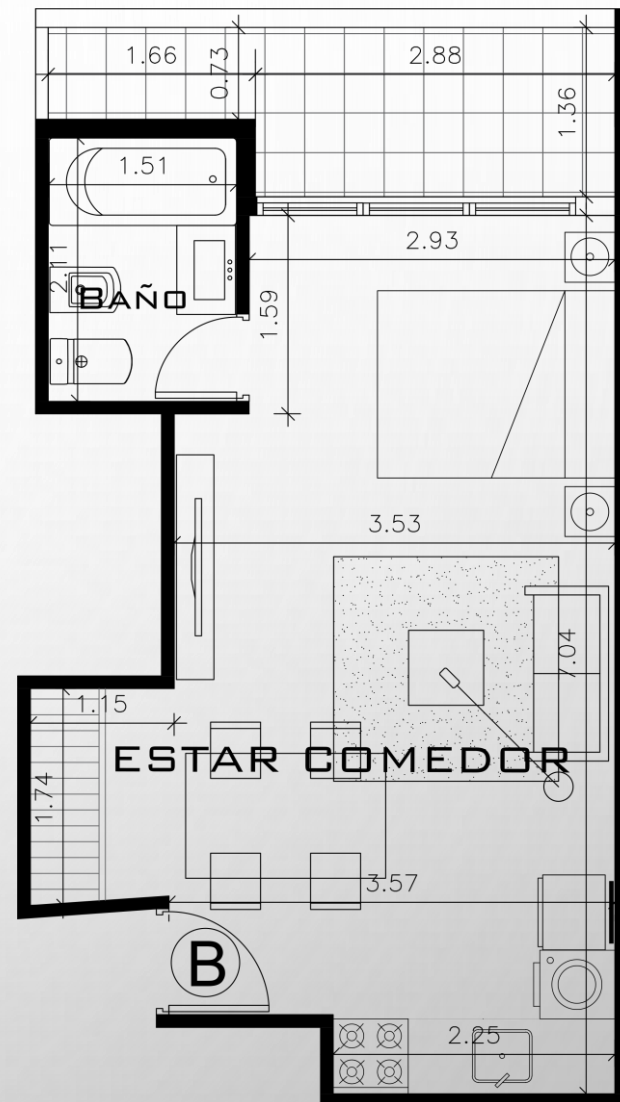
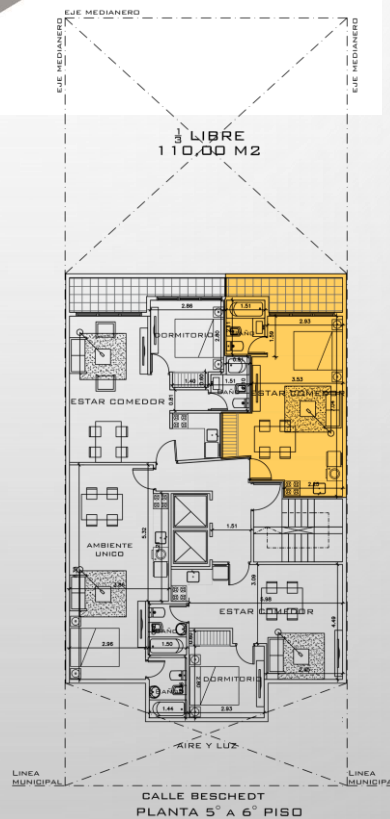
LOCAL	M2
Estar comedor	21,50
Dormitorio	9,00
Baño	3,00
Cocina	3,00
SUPERFICIE TOTAL	36,50

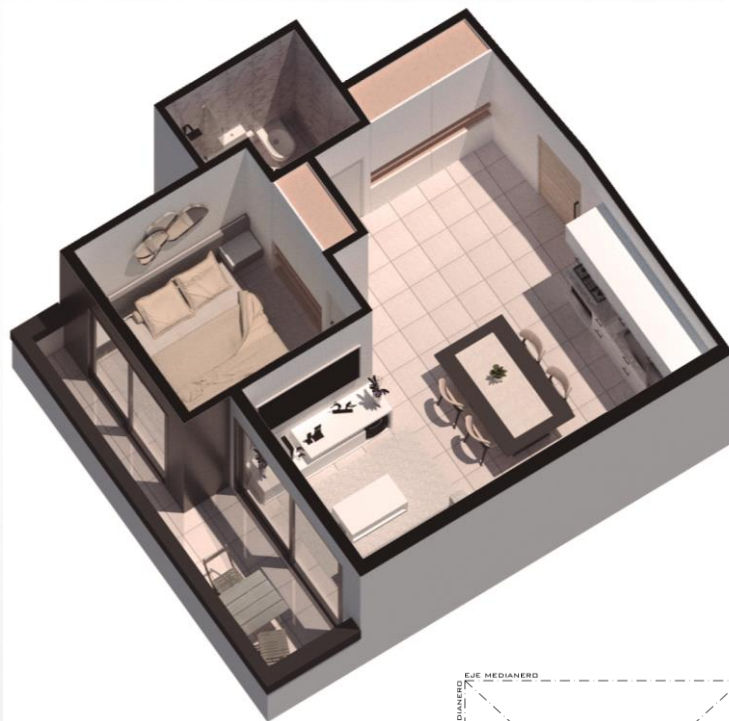


## UNIDAD "B" 5° a 6° PISO

### PLANILLA DE SUPERFICIE

LOCAL	M2
Ambiente unico	28,10
Baño	3,00
Balcón	5,90
<b>SUPERFICIE TOTAL</b>	<b>37,00</b>

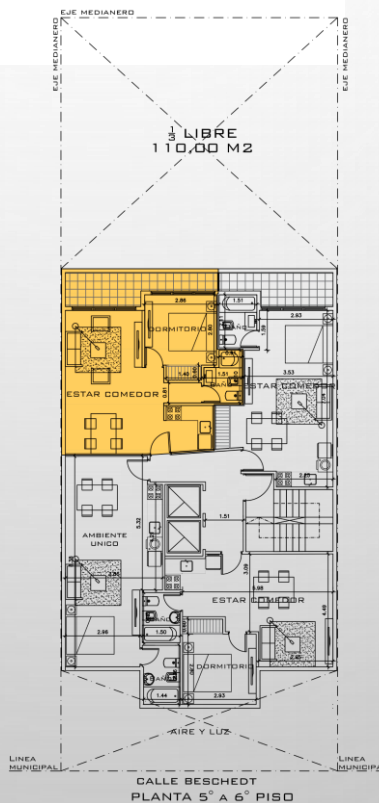




## UNIDAD "C" 5° a 6° PISO

### PLANILLA DE SUPERFICIE

LOCAL	M2
Estar Comedor	25,50
Dormitorio	9,00
Baño	3,00
Cocina	3,50
Balcon	7,00
<b>SUPERFICIE TOTAL</b>	<b>48,00</b>

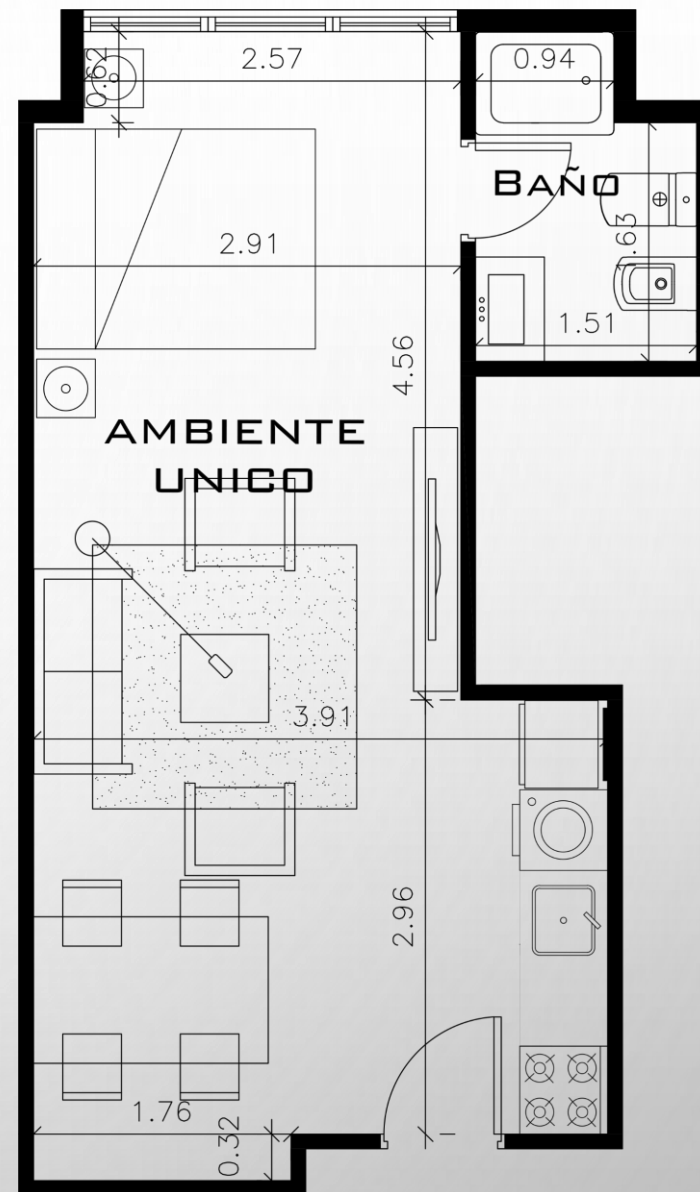
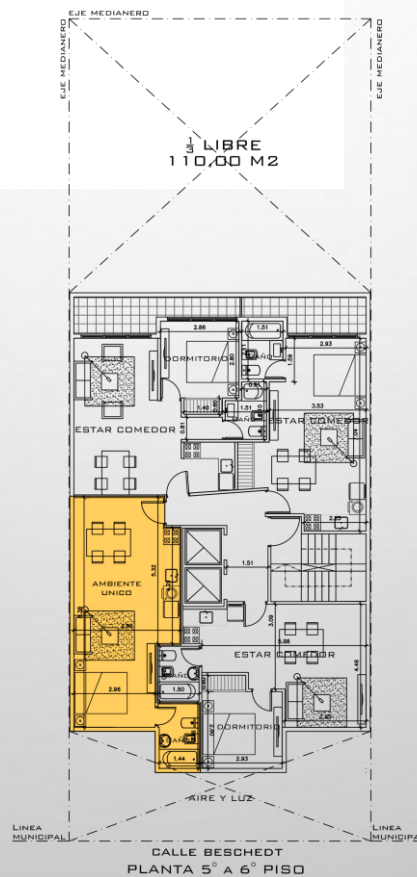
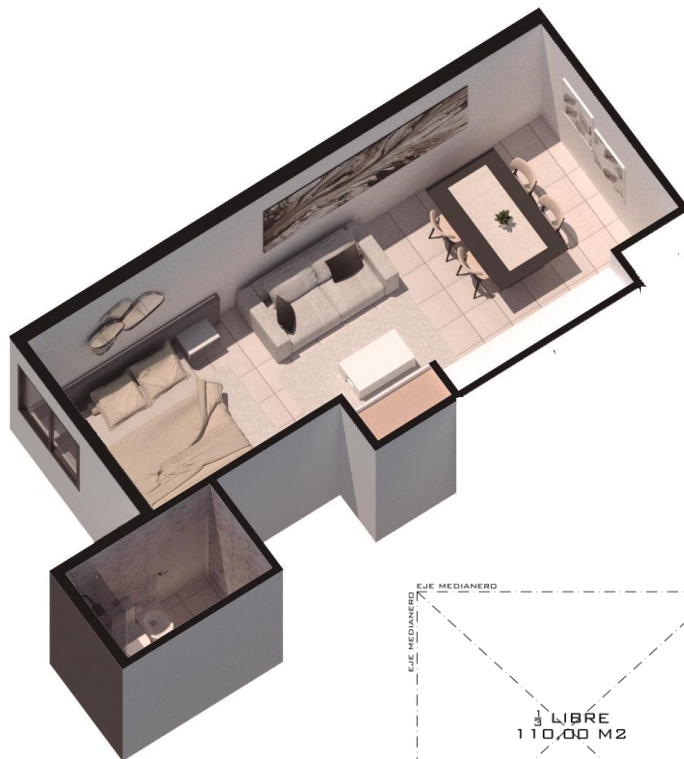




## UNIDAD "D" 5° a 6° PISO

### PLANILLA DE SUPERFICIE

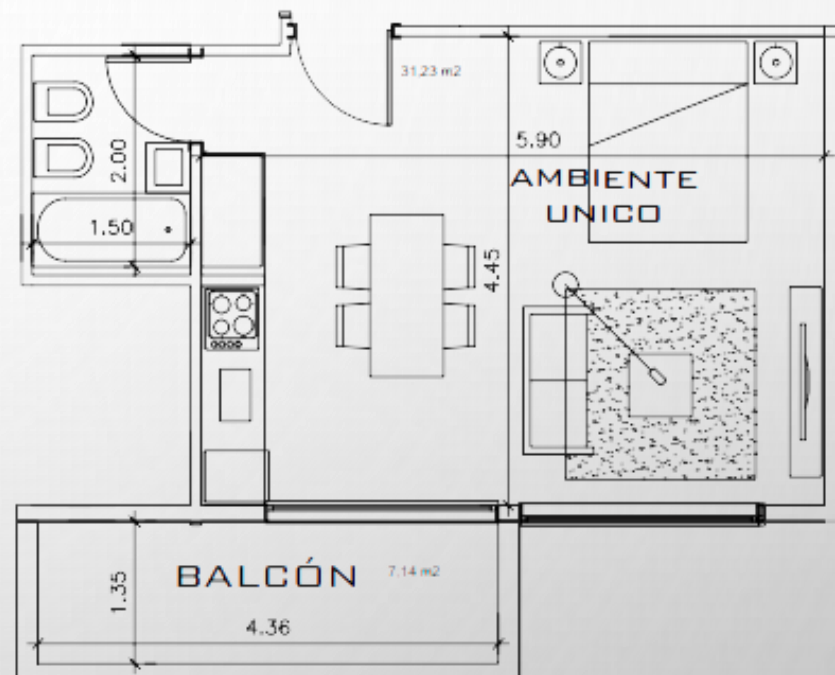
LOCAL	M2
Ambiente unico	32,00
Baño	3,50
SUPERFICIE TOTAL	35,50





## UNIDAD "A" 7° PISO

PLANILLA DE SUPERFICIE	
LOCAL	M2
Ambiente unico	21,35
Baño	3,00
Balcón	7,15
<b>SUPERFICIE TOTAL</b>	<b>31,50</b>



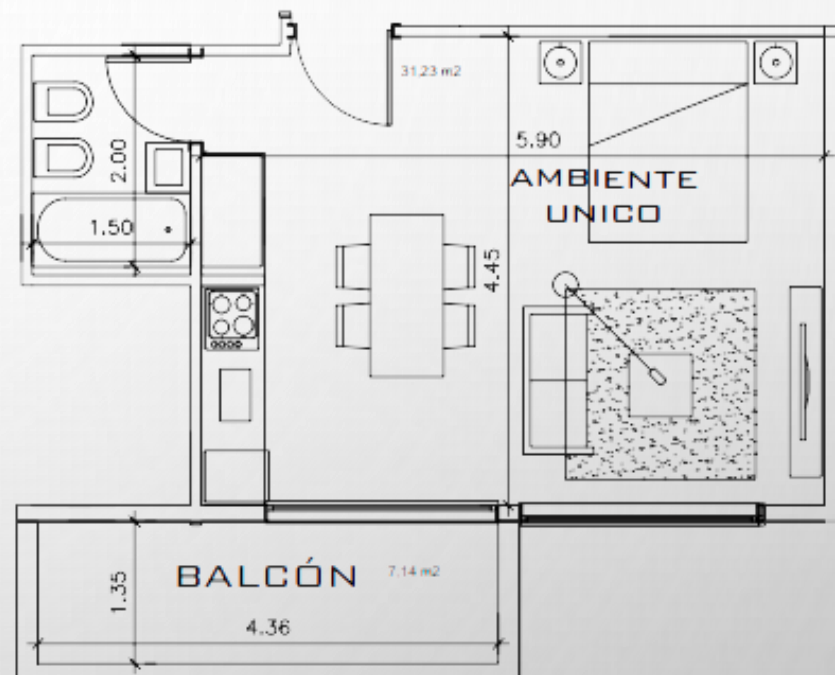
PISO 7

## UNIDAD "A" 7° PISO



### PLANILLA DE SUPERFICIE

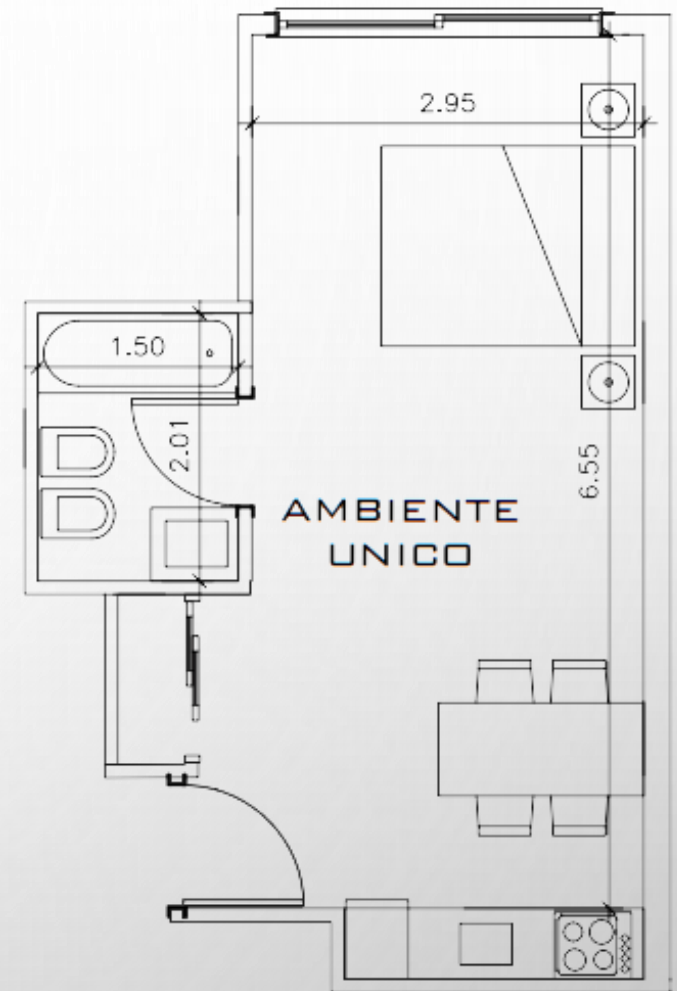
LOCAL	M2
Ambiente unico	21,35
Baño	3,00
Balcón	7,15
<b>SUPERFICIE TOTAL</b>	<b>31,50</b>



## UNIDAD "B" 7° PISO



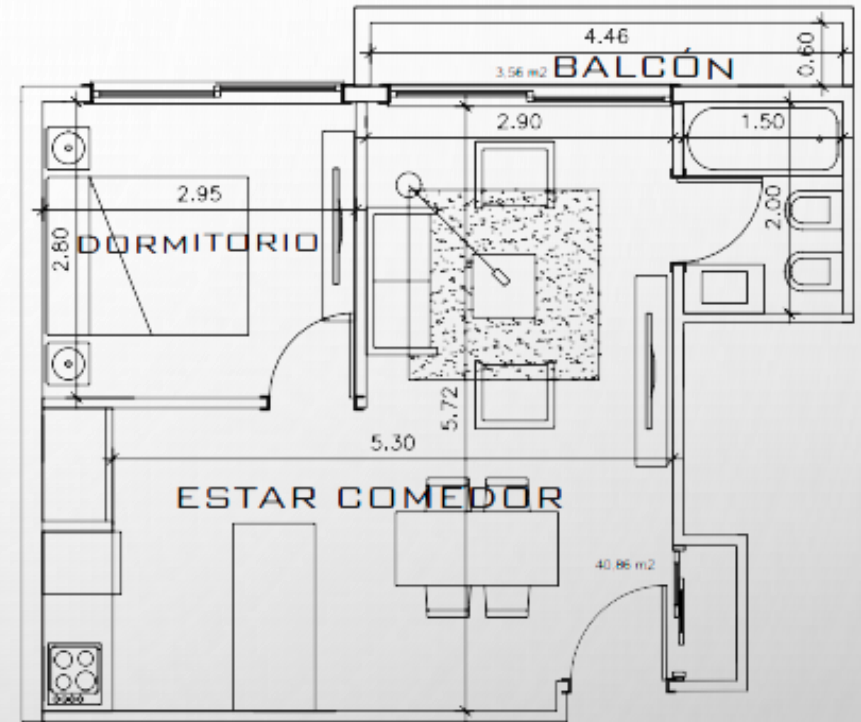
PLANILLA DE SUPERFICIE	
LOCAL	M2
Ambiente unico	24,50
Baño	3,00
<b>SUPERFICIE TOTAL</b>	<b>27,50</b>





## UNIDAD "C" 7° PISO

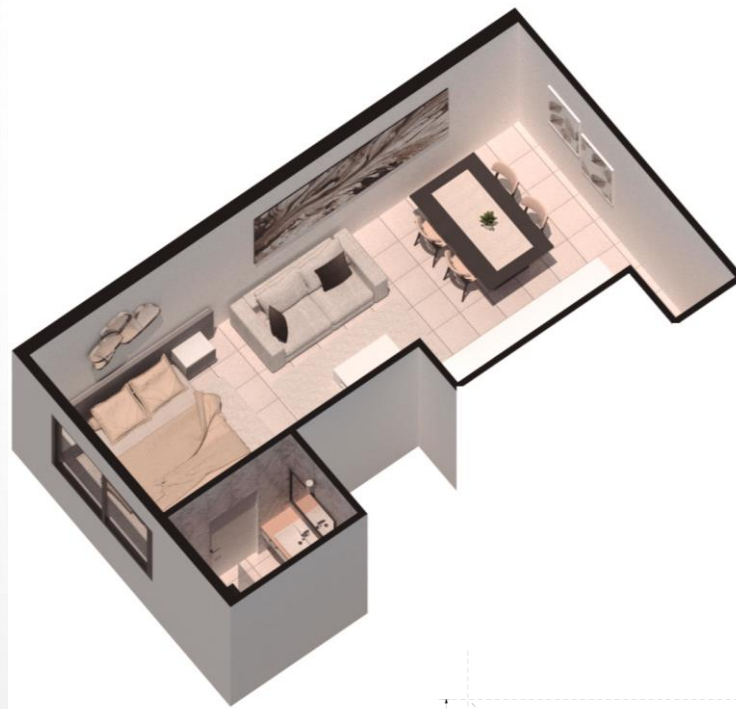
PLANILLA DE SUPERFICIE	
LOCAL	M2
Estar Comedor	25,50
Dormitorio	9,00
Baño	3,00
Cocina	3,00
Balcon	3,50
<b>SUPERFICIE TOTAL</b>	<b>44,00</b>



## UNIDAD "D" 7° PISO

### PLANILLA DE SUPERFICIE

LOCAL	M2
Ambiente unico	32,50
Baño	3,00
SUPERFICIE TOTAL	35,50



PISO 7

