

—

**d**  
**W**  
**G**

Desarrollos  
Inmobiliarios



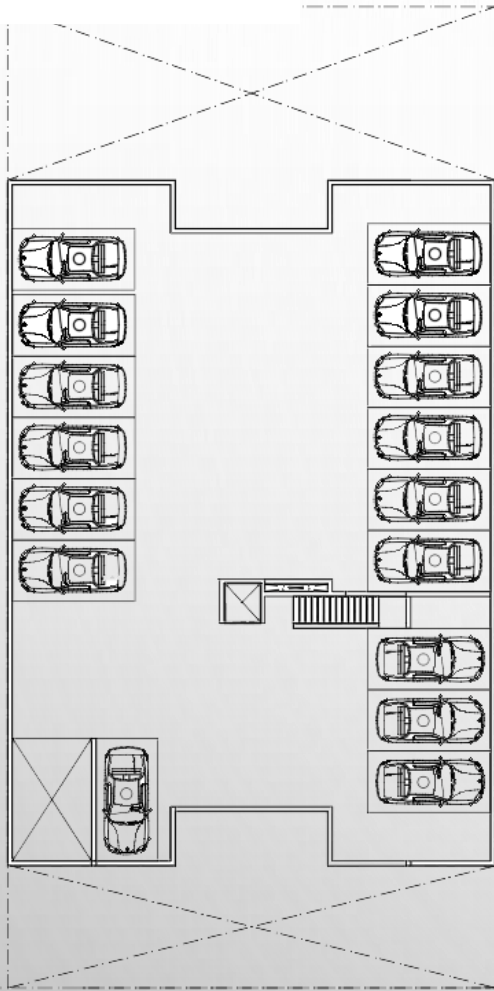
El edificio en la calle Elordi representa una propuesta residencial única en San Carlos de Bariloche. Su ubicación estratégica, diseño moderno, calidad de terminaciones y atención a las necesidades de los residentes lo convierten en un espacio ideal para aquellos que buscan un hogar en un entorno privilegiado. Este proyecto refleja el compromiso con la excelencia en la construcción y la satisfacción de los residentes.



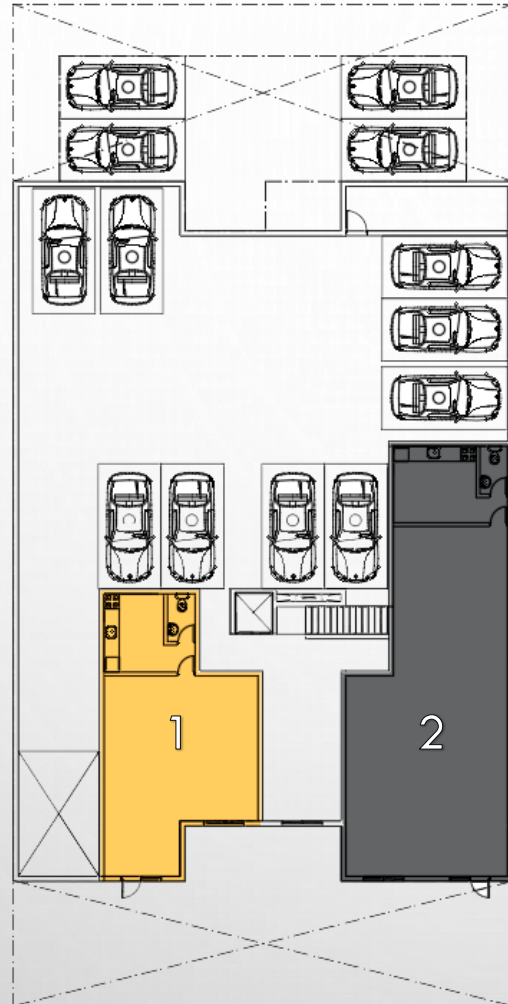
El edificio se compone de cuatro pisos, destacando su diseño moderno y funcional. En la planta baja, se disponen dos locales comerciales que enriquecen la dinámica del entorno y ofrecen la posibilidad de establecer negocios locales.

En los cuatro pisos superiores se distribuyen amplios departamentos con un total de 39 unidades. La variedad de tipologías de departamentos brinda opciones para distintas necesidades y preferencias, desde unidades más compactas hasta espacios más amplios para familias. Cada unidad se caracteriza por la calidad de sus terminaciones y la atención a los detalles.

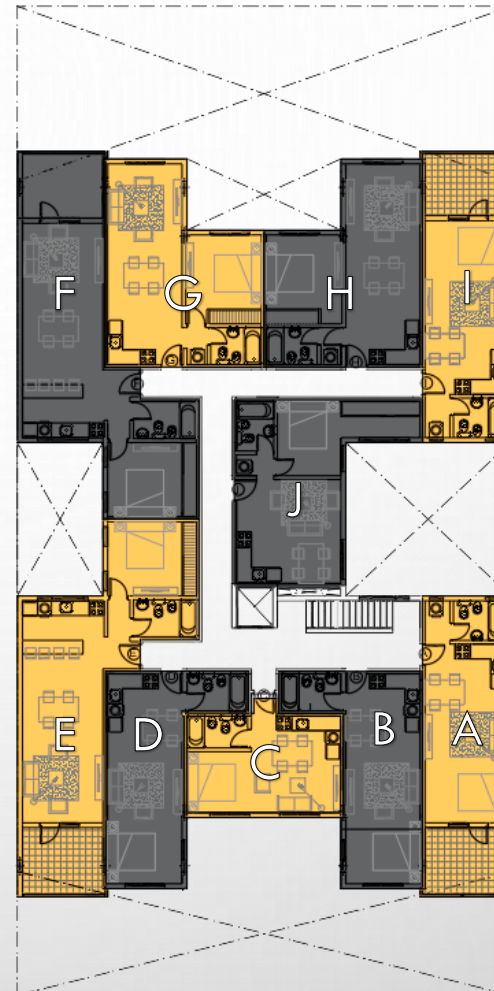
La construcción se ha llevado a cabo con materiales de primera calidad y las más modernas técnicas constructivas. Los departamentos presentan acabados de lujo, con atención especial a la selección de materiales y diseño de interiores.



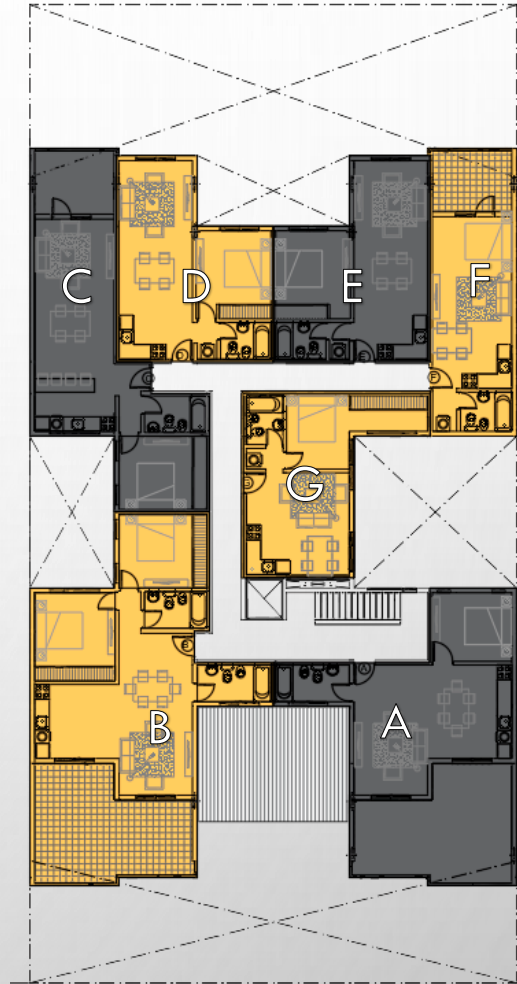
Sub Suelo  
Nivel -3.20



Planta Baja  
Nivel +/-0.00



Planta 1° a 3° Piso  
Nivel +3.20 , +5.80 , 8.40



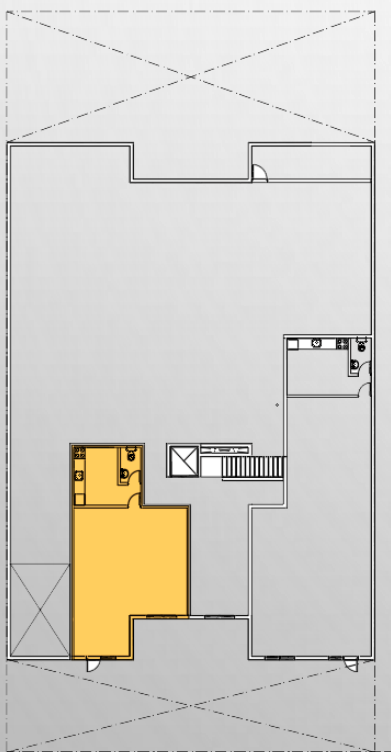
Planta 4° Piso  
Nivel +11.00

# GM<sup>d</sup>

## Local "1" Planta Baja

### PLANILLA DE SUPERFICIE

LOCAL	M2
Cocina	8,80
Toilet	2,00
SUPERFICIE TOTAL	58,00

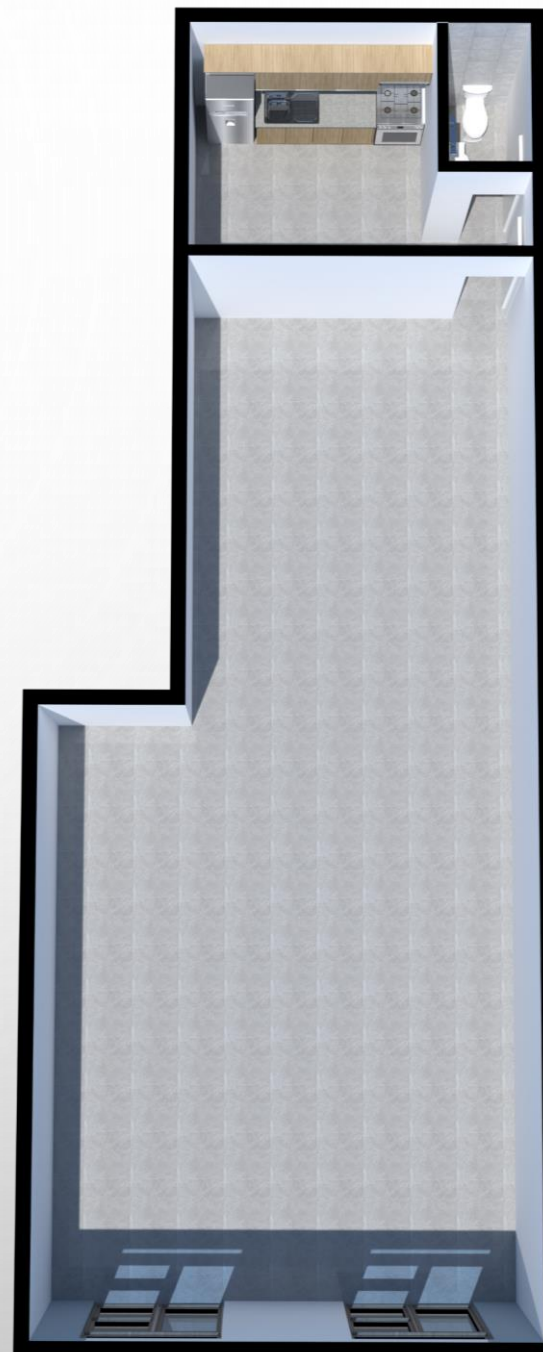
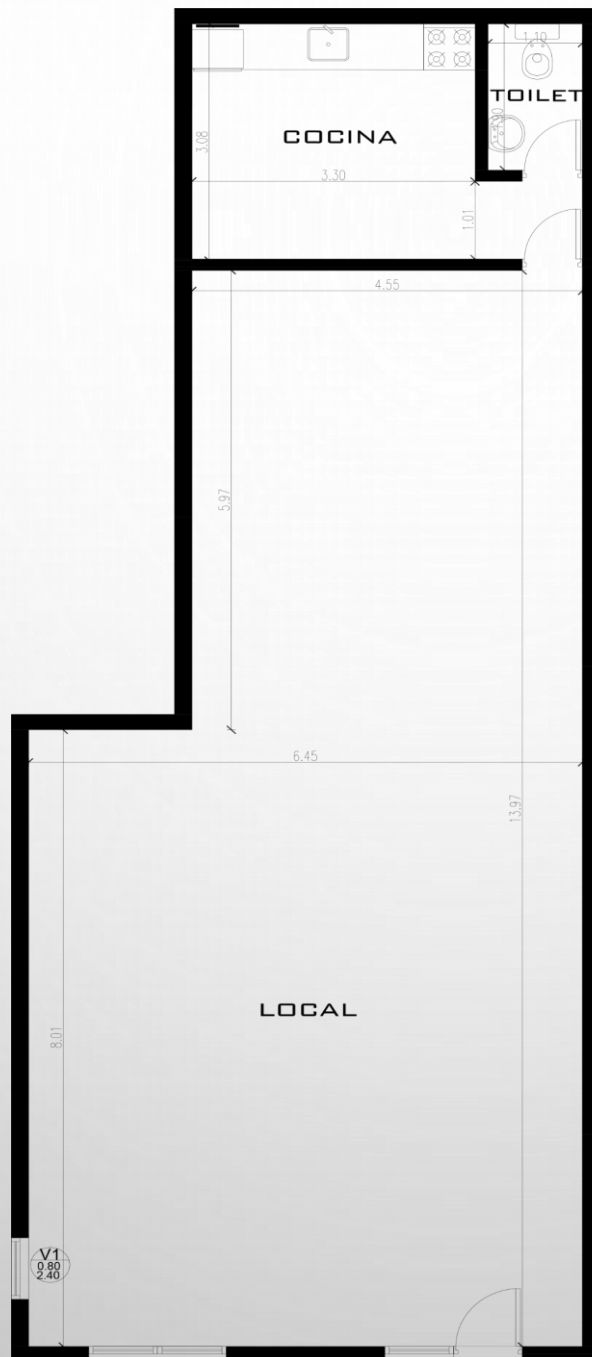
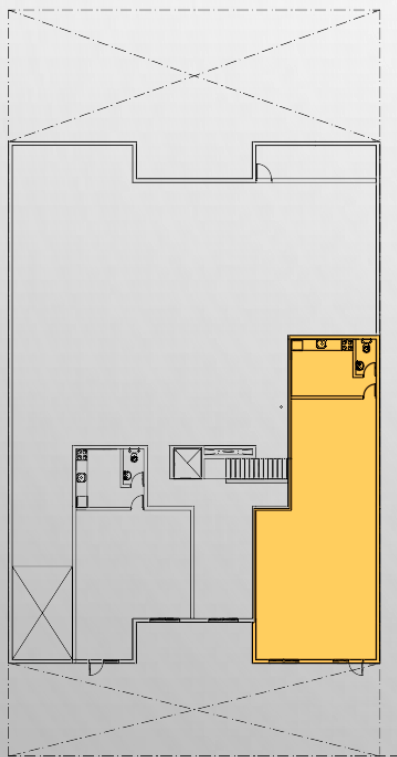


# GM<sup>d</sup>

## Local "2" Planta Baja

### PLANILLA DE SUPERFICIE

LOCAL	M2
Cocina	11,00
Toilet	2,00
SUPERFICIE TOTAL	101,00

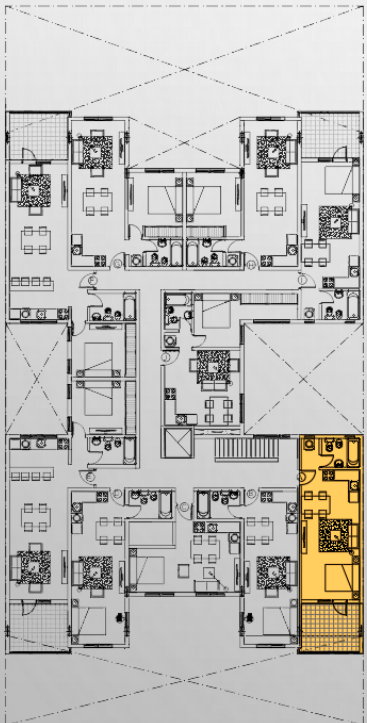


# GM<sup>d</sup>

## Unidad A 1° a 3° Piso

### PLANILLA DE SUPERFICIE

LOCAL	M2
Ambiente Unico	30,20
Baño	3,00
Terraza	9,70
<b>SUPERFICIE TOTAL</b>	<b>42,90</b>

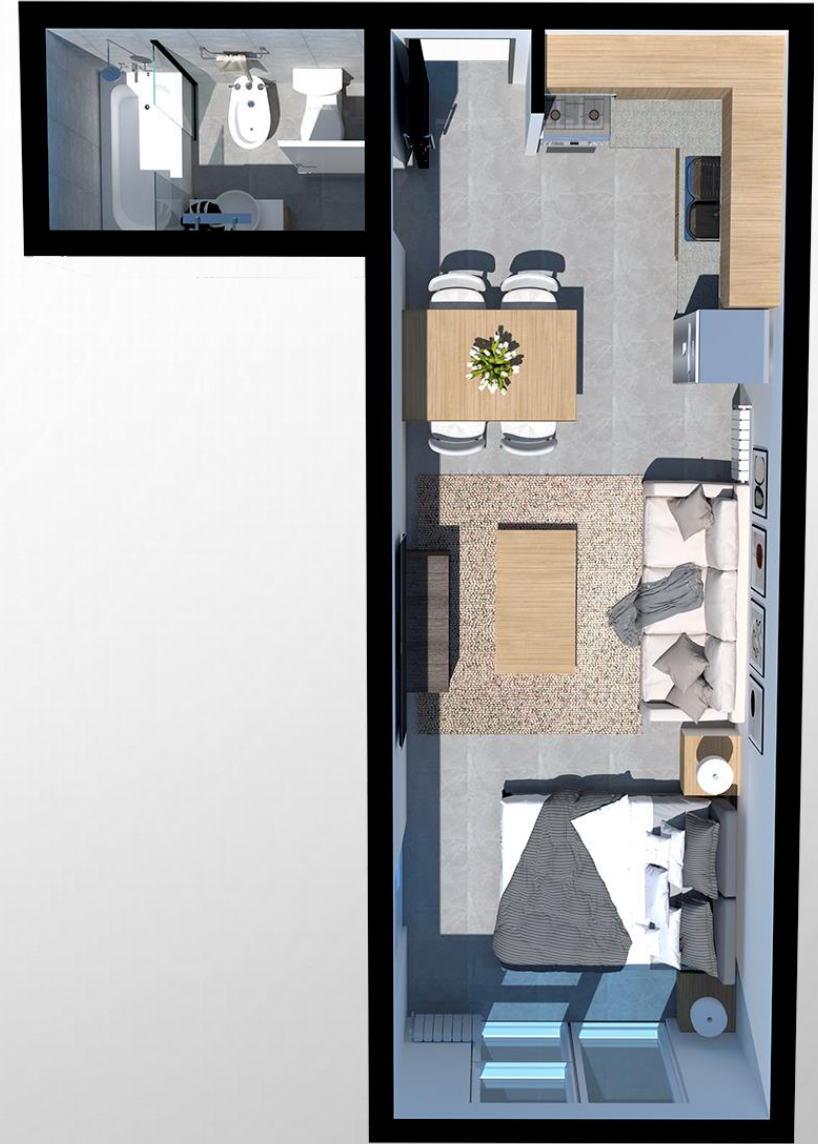
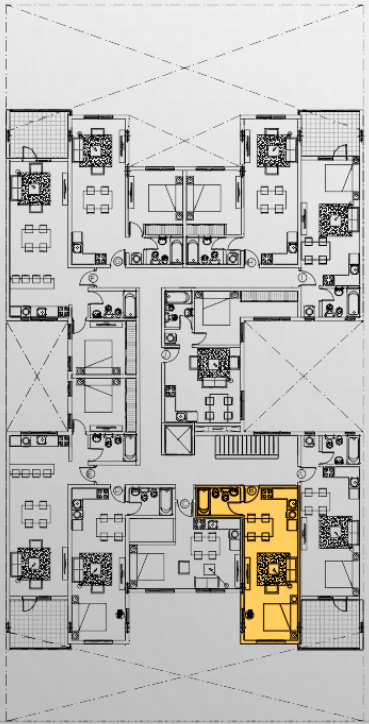


# GM<sup>d</sup>

## Unidad B 1° a 3° Piso

### PLANILLA DE SUPERFICIE

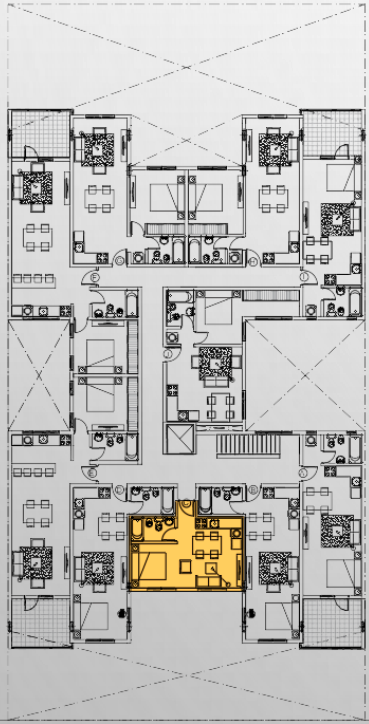
LOCAL	M2
Ambiente Unico	30,00
Baño	3,00
<b>SUPERFICIE TOTAL</b>	<b>33,00</b>



# GM<sup>d</sup>

## Unidad C 1° a 3° Piso

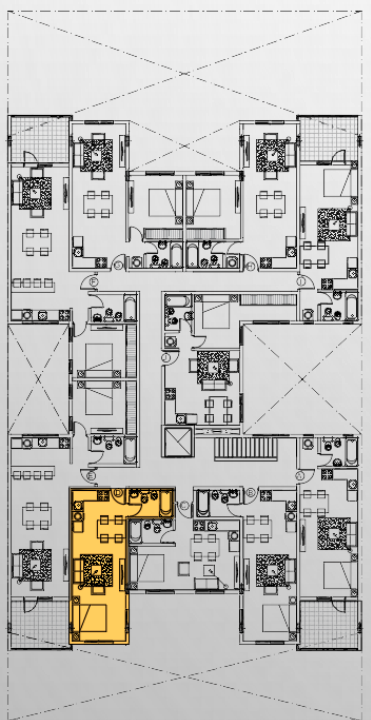
PLANILLA DE SUPERFICIE	
LOCAL	M2
Ambiente Unico	25,00
Baño	3,00
<b>SUPERFICIE TOTAL</b>	<b>28,00</b>





## Unidad D 1° a 3° Piso

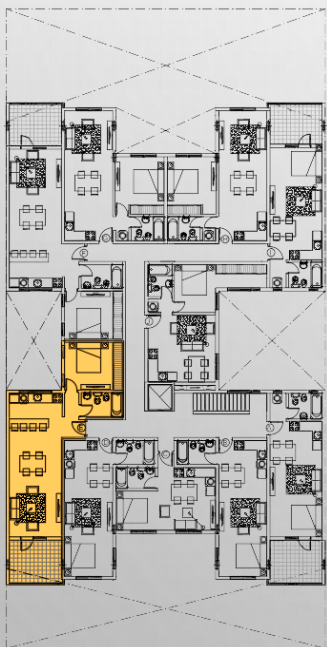
PLANILLA DE SUPERFICIE	
LOCAL	M2
Ambiente Unico	30,00
Baño	3,00
<b>SUPERFICIE TOTAL</b>	<b>33,00</b>



## Unidad E 1° a 3° Piso

### PLANILLA DE SUPERFICIE

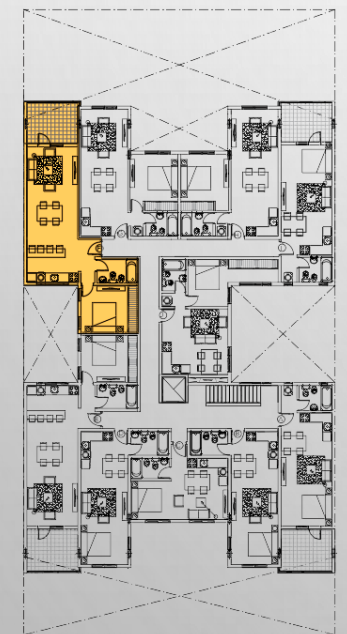
LOCAL	M2
Estar Comedor	30,50
Dormitorio	10,80
Baño	4,00
Cocina	7,00
Terraza	9,70
<b>Total</b>	<b>63,00</b>



## Unidad E 1° a 3° Piso

### PLANILLA DE SUPERFICIE

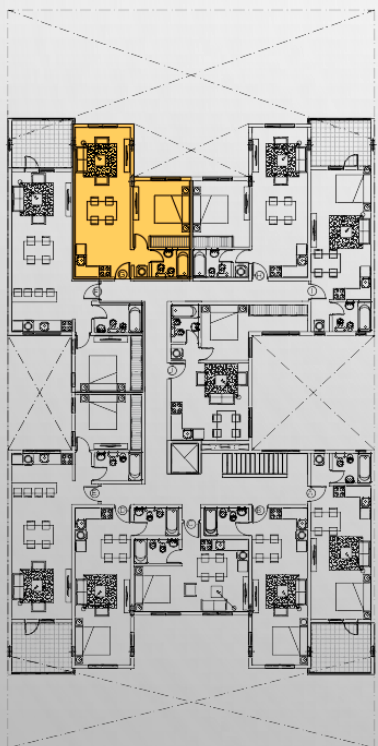
LOCAL	M2
Estar Comedor	31,50
Dormitorio	10,80
Baño	4,00
Cocina	7,00
Terraza	9,70
<b>Total</b>	<b>62,00</b>



## Unidad G 1° a 3° Piso

### PLANILLA DE SUPERFICIE

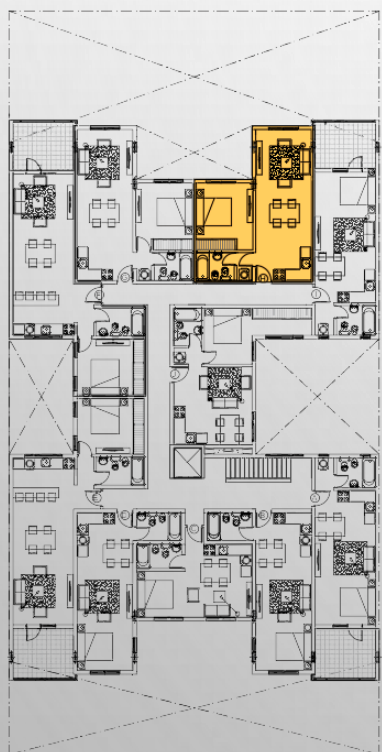
LOCAL	M2
Estar Comedor	31,00
Dormitorio	11,00
Baño	3,00
SUPERFICIE TOTAL	45,00



## Unidad H 1° a 3° Piso

### PLANILLA DE SUPERFICIE

LOCAL	M2
Estar Comedor	29,00
Dormitorio	11,00
Baño	3,00
SUPERFICIE TOTAL	45,00

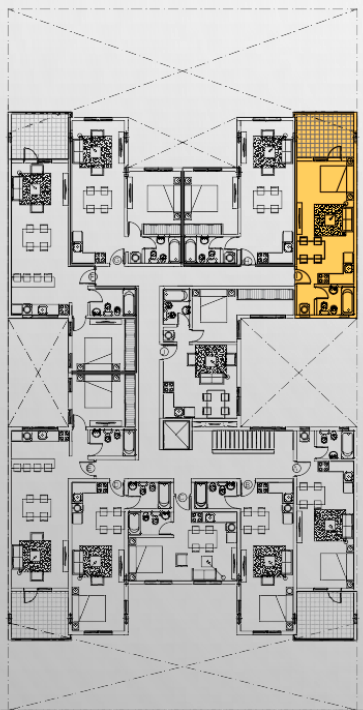


# GM<sup>d</sup>

## Unidad I 1° a 3° Piso

### PLANILLA DE SUPERFICIE

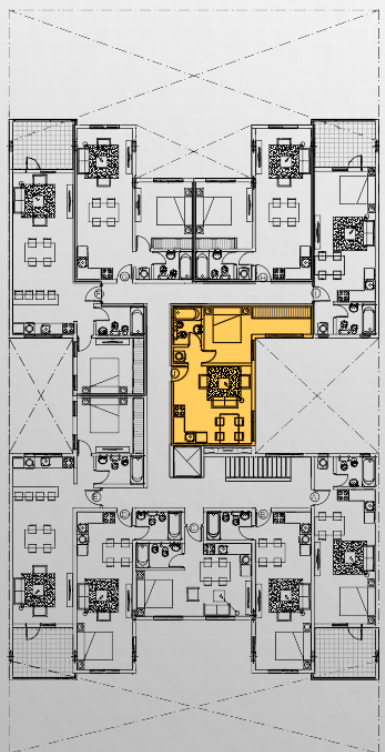
LOCAL	M2
Ambiente Unico	30,20
Baño	3,00
Terraza	9,70
<b>SUPERFICIE TOTAL</b>	<b>42,90</b>



## Unidad J 1° a 3° Piso

### PLANILLA DE SUPERFICIE

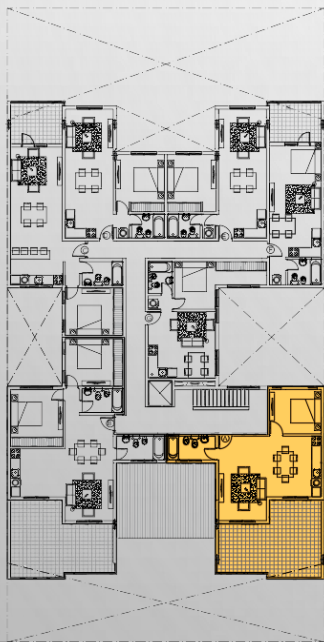
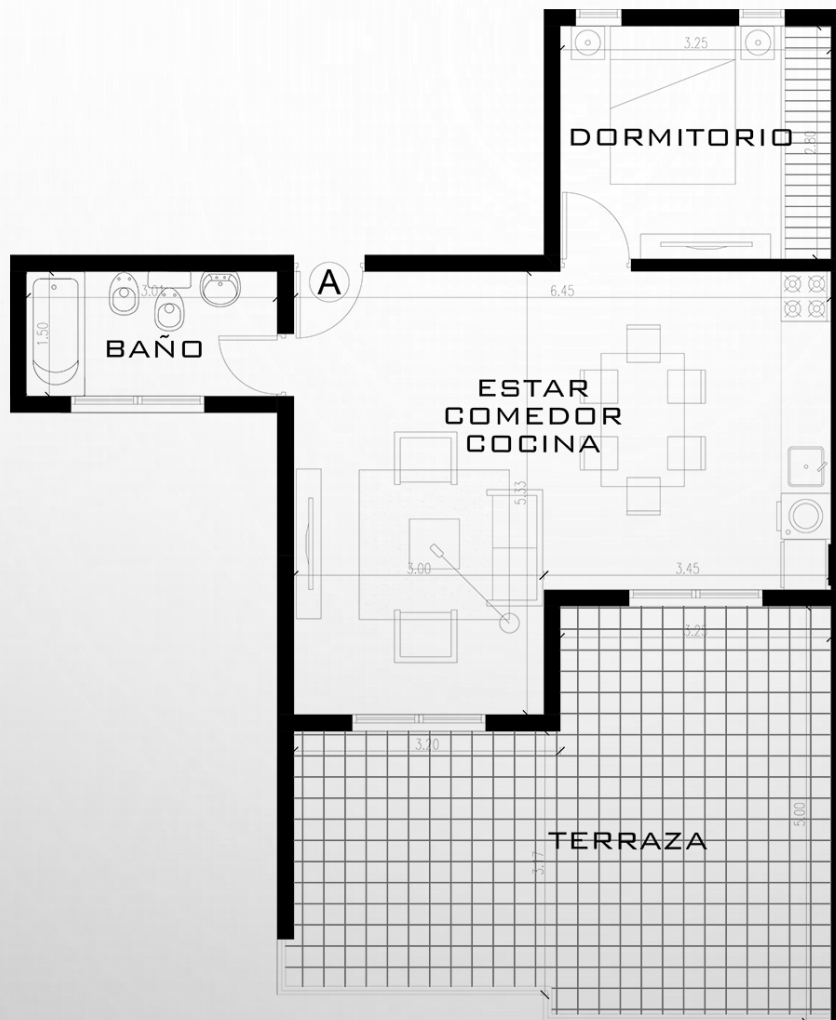
LOCAL	M2
Estar Comedor	24,00
Dormitorio	12,00
Baño	3,00
SUPERFICIE TOTAL	39,00



## Unidad A 4° Piso

### PLANILLA DE SUPERFICIE

LOCAL	M2
Estar Comedor	34,50
Dormitorio	10,00
Baño	4,50
Terraza	28,00
<b>SUPERFICIE TOTAL</b>	<b>77,00</b>

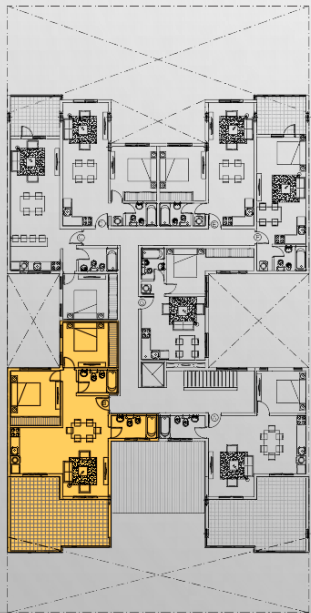




## Unidad B 4° Piso

### PLANILLA DE SUPERFICIE

LOCAL	M2
Estar Comedor	41,10
Dormitorio	11,80
Dormitorio 2	10,80
Baño	3,80
Baño 2	4,50
Terraza	28,00
<b>SUPERFICIE TOTAL</b>	<b>100,00</b>

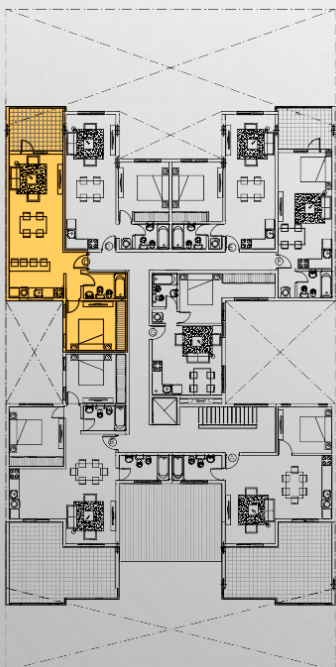


# GM<sup>d</sup>

## Unidad C 4° Piso

### PLANILLA DE SUPERFICIE

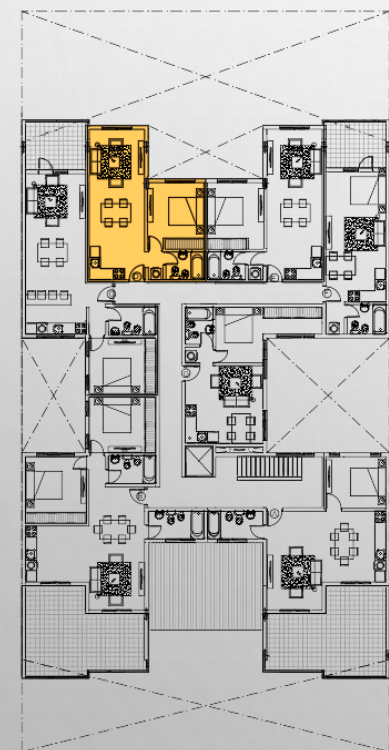
LOCAL	M2
Estar Comedor	30,50
Dormitorio	10,80
Baño	4,00
Cocina	7,00
Terraza	9,70
Total	62,00



## Unidad D 4° Piso

### PLANILLA DE SUPERFICIE

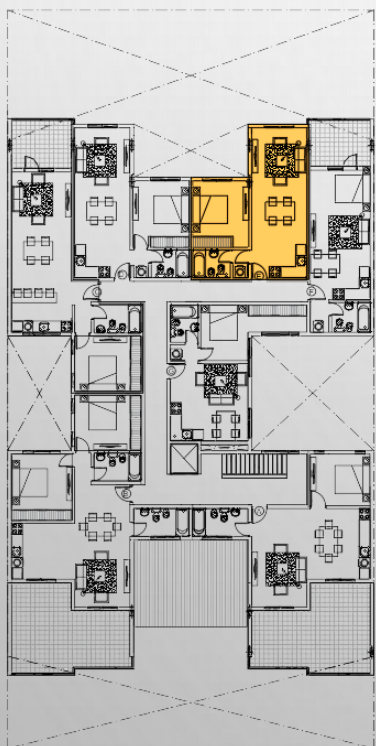
LOCAL	M2
Estar Comedor	31,00
Dormitorio	11,00
Baño	3,00
<b>SUPERFICIE TOTAL</b>	<b>45,00</b>



## Unidad E 4° Piso

### PLANILLA DE SUPERFICIE

LOCAL	M2
Estar Comedor	29,00
Dormitorio	11,00
Baño	3,00
SUPERFICIE TOTAL	45,00

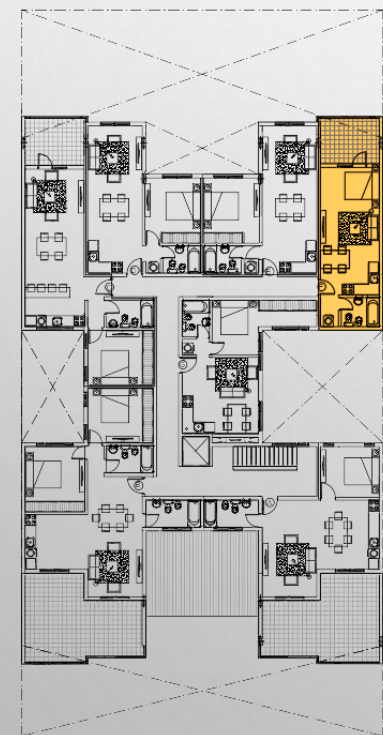


# GM<sup>d</sup>

## Unidad F 4° Piso

### PLANILLA DE SUPERFICIE

LOCAL	M2
Ambiente Unico	30,20
Baño	3,00
Terraza	9,70
<b>SUPERFICIE TOTAL</b>	<b>42,90</b>



## Unidad G 4° Piso

### PLANILLA DE SUPERFICIE

LOCAL	M2
Estar Comedor	24,00
Dormitorio	12,00
Baño	3,00
<b>SUPERFICIE TOTAL</b>	<b>39,00</b>

